



Wonen in
het hart van
Boschveld

Boschveld

iedereen lekker wonen



Te huur:
37 eengezins-
woningen
met tuin

Brabant  Wonen



Boschveld

Aan de Noordwest kant van de Bossche binnenstad ligt de wijk Boschveld. Begrensd door de spoorlijn, de Oude Vlijmenseweg en het Paleiskwartier vormt de wijk als het ware een driehoek. Dankzij de aanwezigheid van een tunnel en voetgangersbruggen ligt het centrum op loopafstand. De Verkadefabriek, de Brabanthallen, het Jeroen Bosch Ziekenhuis en de Onderwijsboulevard zijn per fiets in een mum van tijd te bereiken.

In het begin van de 20^e eeuw kwam er in dit gebied een veemarkt en vestigde er zich de Grassofabriek. In de jaren vijftig van de vorige eeuw vond de eerste woningbouw plaats. De woningen boden onderdak aan de fabrieksarbeiders die onder andere werkzaam waren bij bedrijven gevestigd op industrieterrein De Rietvelden. De werkgelegenheid bij deze bedrijven zorgde in de jaren 70 en 80 voor een instroom van buitenlandse werknemers. De wijk kreeg een levendig karakter

waar mensen met verschillende culturele achtergronden samenleefden.

Inmiddels is een grootschalige wijkvernieuwing gestart met sloop, nieuwbouw en renovatie van woningen. De openbare ruimte wordt opnieuw ingericht. De oude basisschool is vervangen door een Brede Bossche School, een ontmoetingsplaats met een multifunctioneel karakter.

De wijk heeft onder andere een supermarkt, gezellige eetgelegenheden, speelveldjes en een medisch centrum.

De Grassofabriek heeft deels een bestemming gekregen als vestigingsplaats van kleinschalige, innovatieve en creatieve bedrijven.

Met de komst van deze nieuwe bedrijvigheid hebben jonge, goed opgeleide mensen hun weg naar Boschveld gevonden. Samen met de oorspronkelijke bewoners zorgen zij voor een gevarieerde en multiculturele gemeenschap.



Dankzij de vernieuwing en de gunstige ligging ontstaat een wijk met veel perspectief. Een wijk waar gezinnen, alleenstaanden, ouderen en jongeren een goede plek vinden om te wonen, te werken en te ontspannen.



De wijk heeft onder andere een supermarkt, gezellige eetgelegenheden, speelveldjes en een medisch centrum.



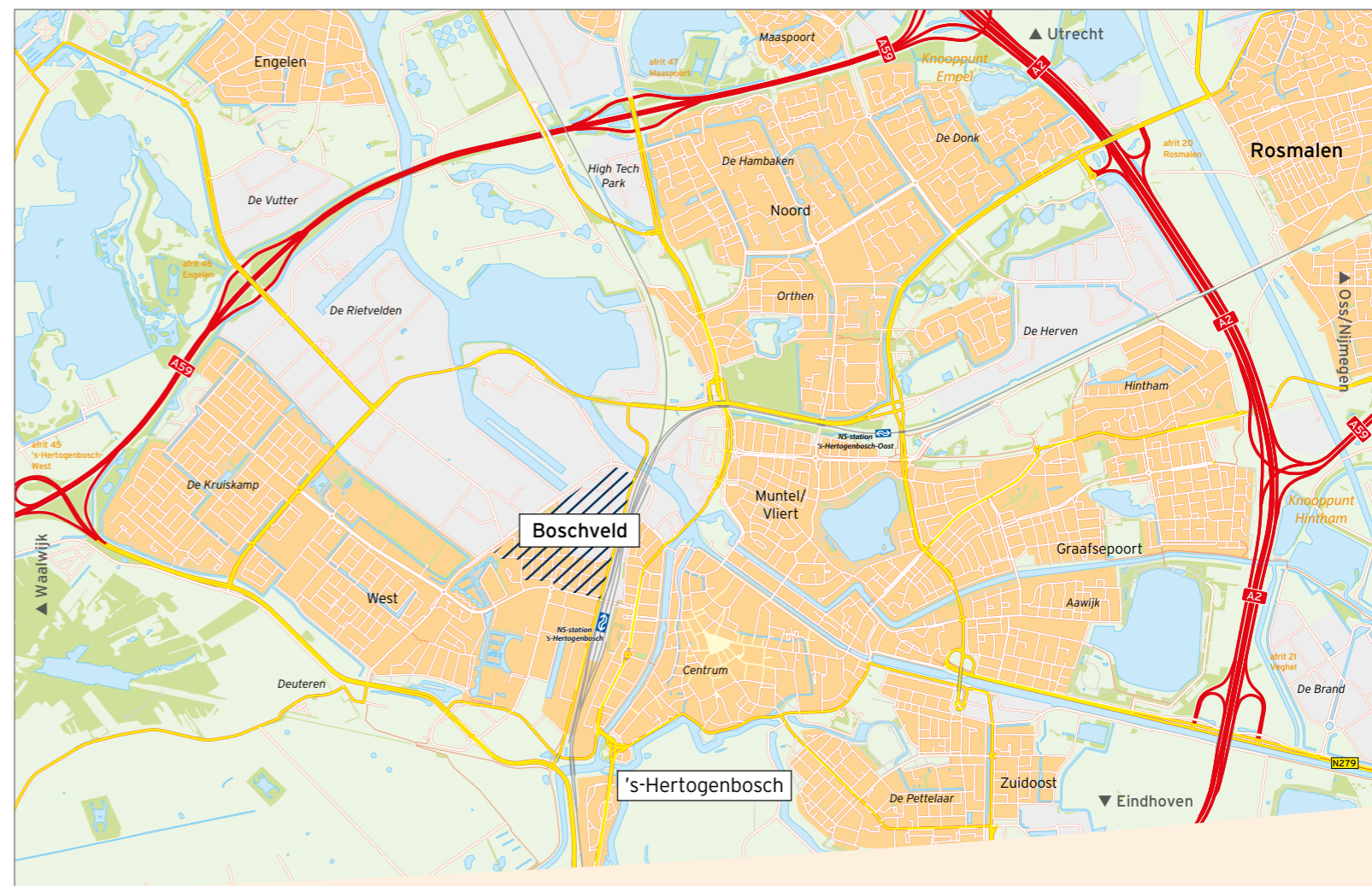
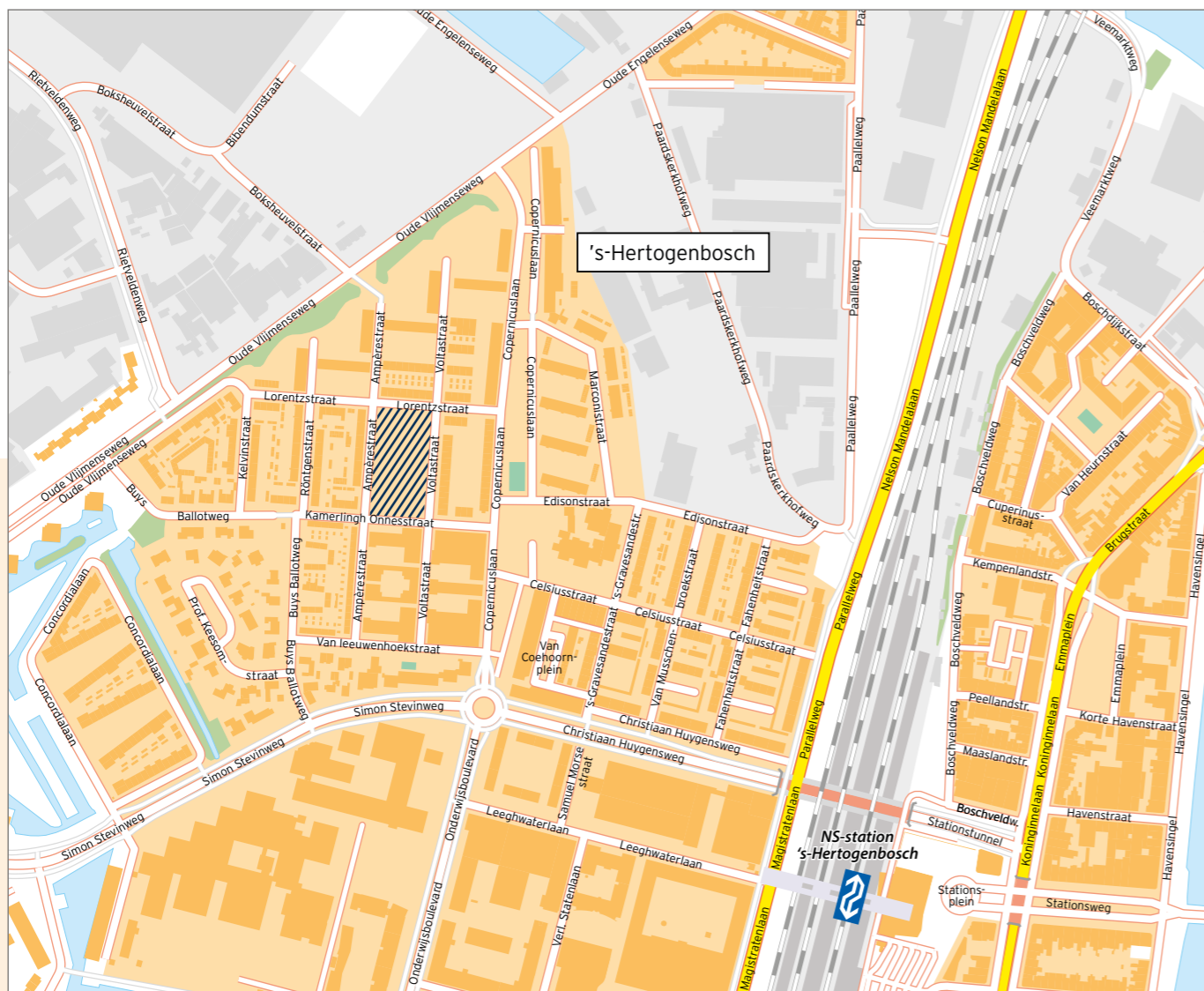
De nieuwe Brede Bossche School is sinds een jaar geopend.



Nieuwe woningen middenin Boschveld

De wijk Boschveld ligt op een gunstige plaats in de stad. Het NS-station ligt op loopafstand en belangrijke voorzieningen en de gezelligheid van de binnenstad liggen in de nabijheid. De 37 woningen liggen middenin de wijk. Het complex wordt begrensd door de Ampèrestraat, Kamerlingh Onnesstraat, Voltastraat

en Lorentzstraat. Ook de woningen tussen de Lorentzstraat, Kamerlingh Onnesstraat, Voltastraat en Copernicuslaan zijn nieuw. Hierdoor woont u straks in een volledig nieuwe woonomgeving. Maar wel een plek waar het oorspronkelijke karakter en het sociale leven behouden blijven.



Een volledig nieuwe woonomgeving op een plek waar het oorspronkelijke karakter behouden blijft.



Eengezinswoningen rond een binnenplaats met parkeergelegenheid

De nieuwbouw in deze fase bestaat in totaal uit 37 woningen. De nieuwe woningen worden gebouwd rondom een afsluitbare binnenplaats. Iedere woning heeft een tuin die grenst aan die gemeenschappelijke binnenplaats. Op het binnenterrein is voor iedere woning een eigen parkeerplaats.

Het plan kent 3 verschillende typen woningen: A, B, en B1.

Type A

De woningen type A hebben een zogenaamd zadeldak, dat wil zeggen een dak met twee aflopende dakvlakken. Het zijn ruime woningen met 3 slaapkamers. Van dit type worden 28 woningen gebouwd. Deze woningen vallen in de categorie sociale huur.

Type B

Type B zijn woningen met een zogenaamd lessenaarsdak, dat wil zeggen een hellend dak aan één kant van de woning. Ook dit zijn ruime woningen met 3 slaapkamers. Van dit type worden er 5 gebouwd. De woningen van type B vallen eveneens in de categorie sociale huur.

Type B1

De woningen van het type B1 hebben ook een lessenaarsdak. Deze woningen hebben bovendien een dakterras. Dit is het enige verschil met de woningen van type B. Van type B1 worden er 4 gebouwd. Ook deze woningen vallen in de categorie sociale huur.

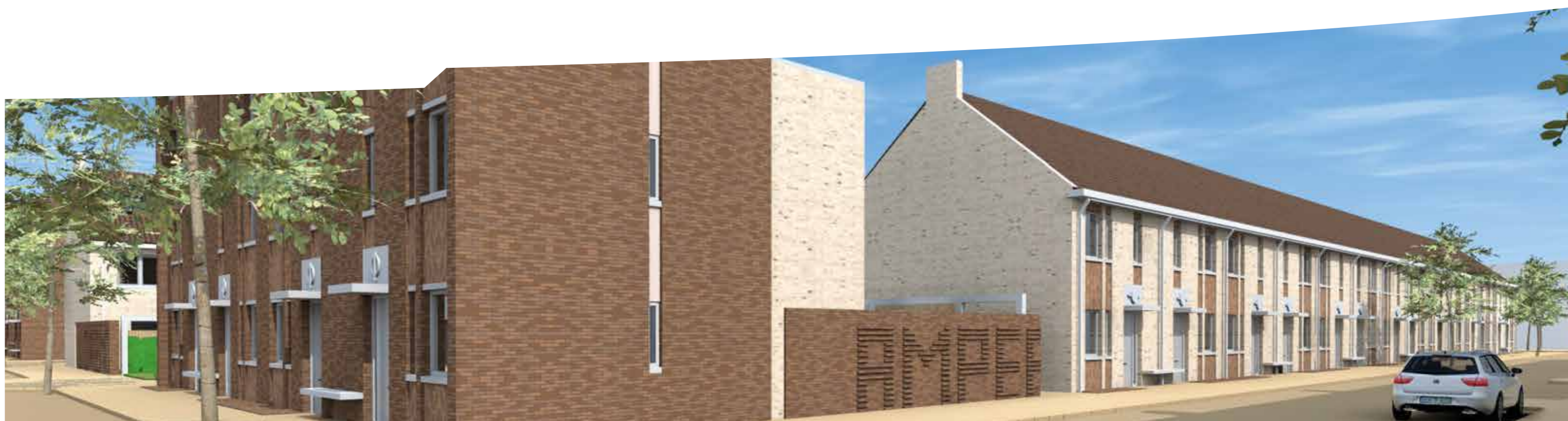
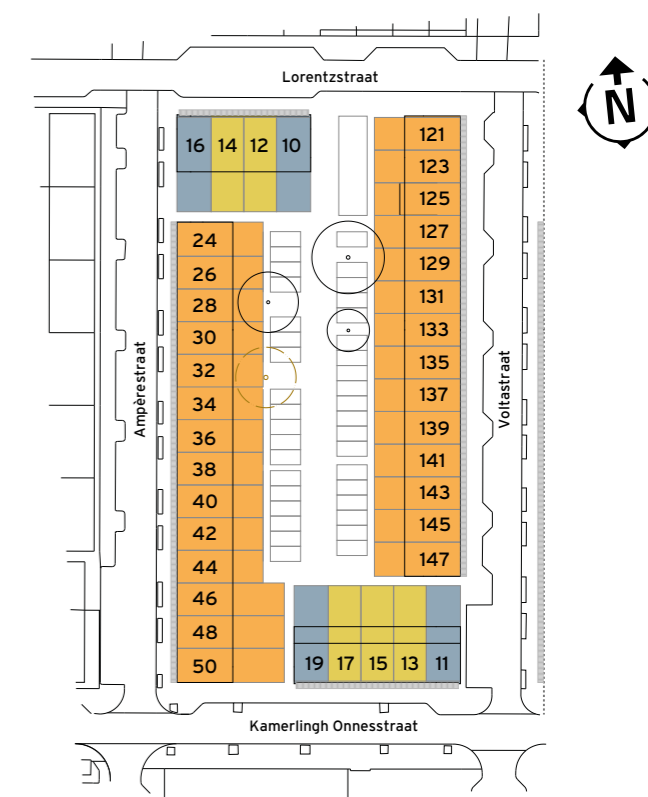
De ligging van uw woning, een overzicht

De nieuwe woningen zijn geschakeld. Op de plattegrond kunt u zien waar uw eventuele toekomstige woning zich bevindt.

Legenda

- **Type A** Amperestraat 24 t/m 50
Voltastraat 121 t/m 147
- **Type B** Lorentzstraat 12 en 14
Kamerlingh Onnesstraat 13 t/m 17
- **Type B1** Lorentzstraat 10 en 16
Kamerlingh Onnesstraat 11 t/m 19

Dankzij deze verschillende typen ontstaat er een gevarieerd beeld en biedt het plan voor elk wat wils.



28 woningen met zadeldak

Type A

Begane grond

Totaal gebruiksoppervlak: 104 m²

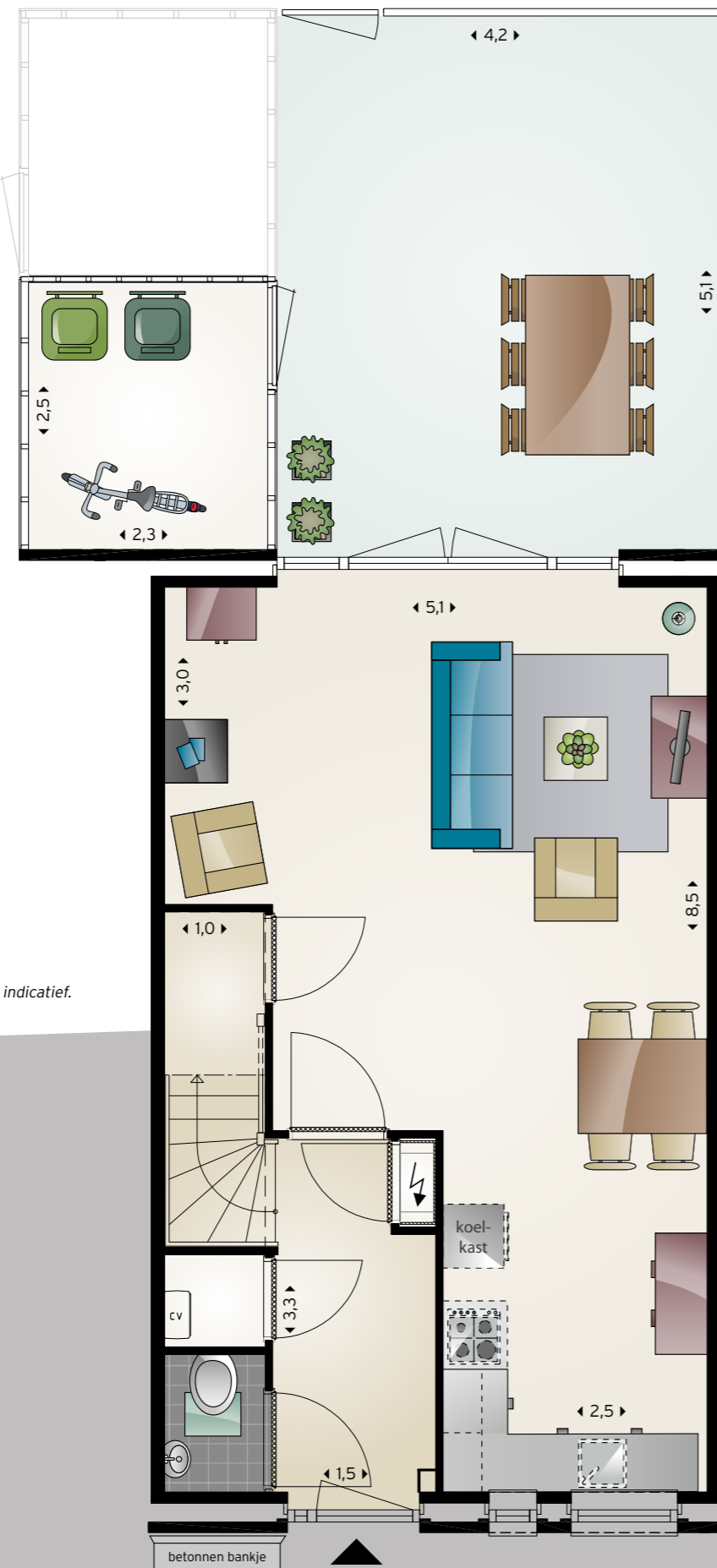
Begane grond:

Woonkamer/Keuken 32,3 m²
 Trapkast 1,5 m²
 Toilet 1,2 m²
 Tuin 21,5 m²
 Berging 5,6 m²

Eerste verdieping:

Slaapkamer 1 12,6 m²
 Slaapkamer 2 10,5 m²
 Slaapkamer 3 7,4 m²
 Badkamer 4,4 m²
 Overloop 3,5 m²

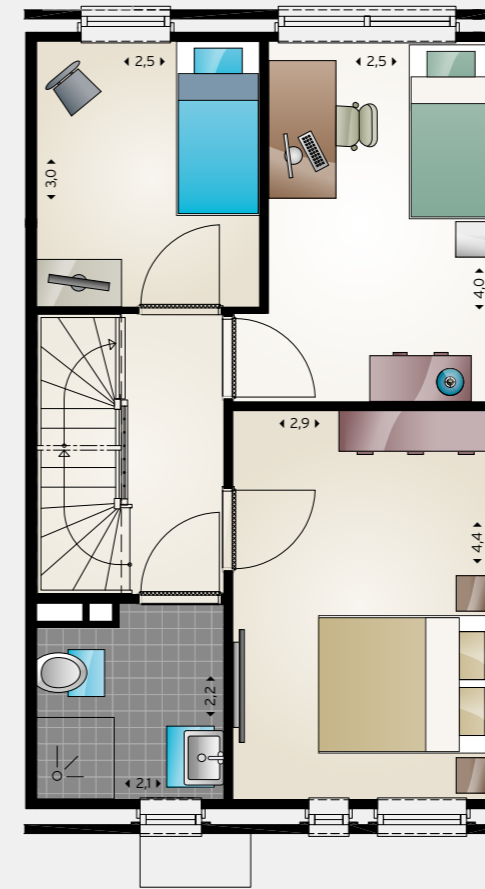
Tweede verdieping: 23,1 m²



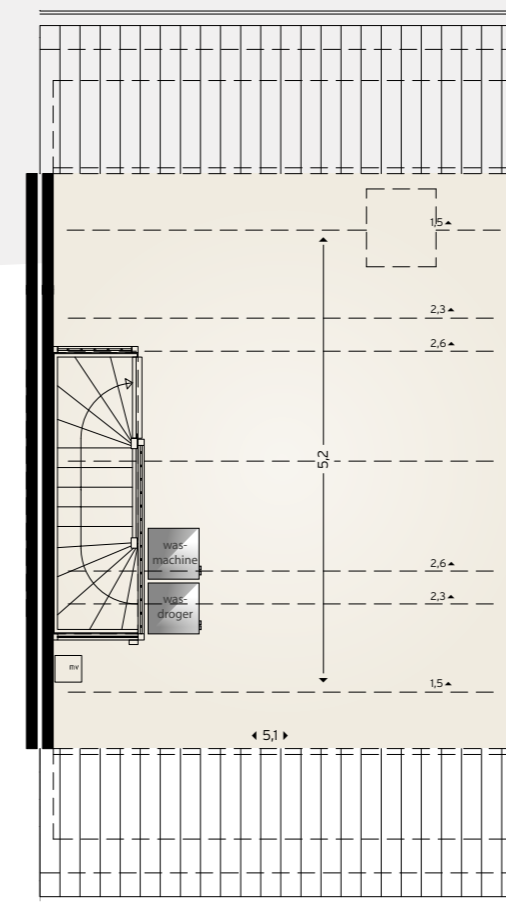
De vermelde oppervlaktewmaten zijn afgerond en indicatief.

schaal 1:60

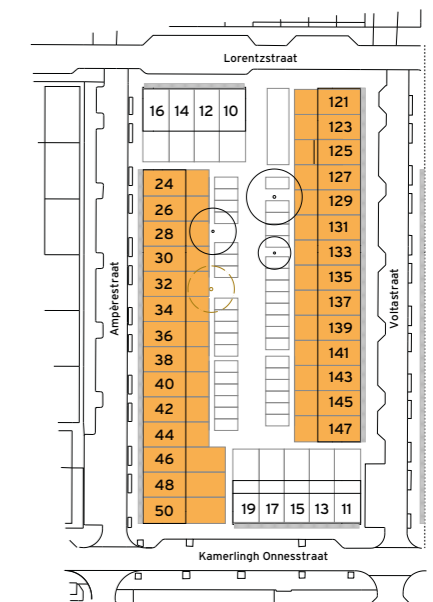
Eerste verdieping



Tweede verdieping



Overzicht



5 woningen met lessenaarsdak Begane grond

Type B

Totale gebruiksoppervlak: 120 m²

Begane grond:

Woonkamer/Keuken	32,3 m ²
Trapkast	1,5 m ²
Toilet	1,2 m ²
Tuin	21,3 m ²
Berging	5,6 m ²

Eerste verdieping:

Slaapkamer 1	12,6 m ²
Slaapkamer 2	10,5 m ²
Slaapkamer 3	7,4 m ²
Badkamer	4,4 m ²
Overloop	3,5 m ²

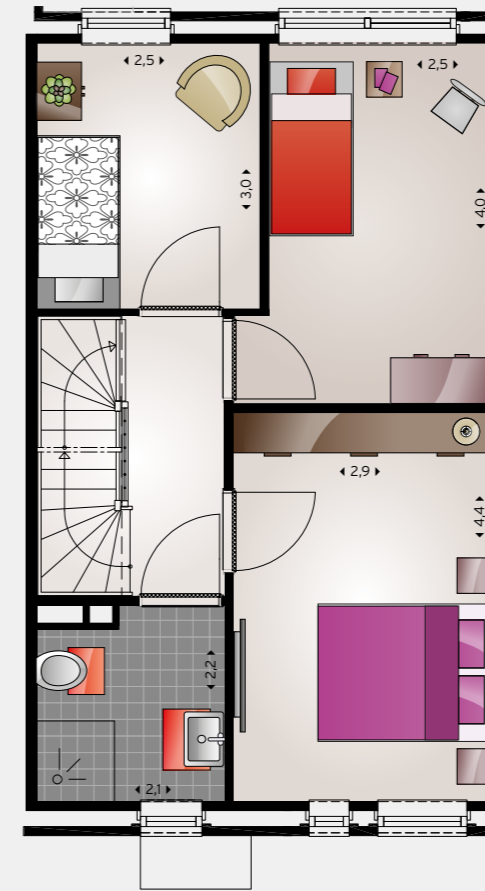
Tweede verdieping: 43,4 m²

De vermelde oppervlaktelaten zijn afgerond en indicatief.

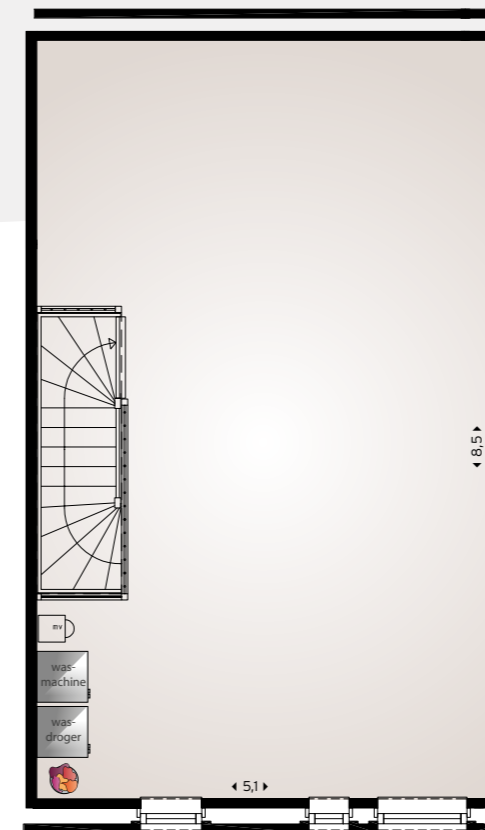
schaal 1:60



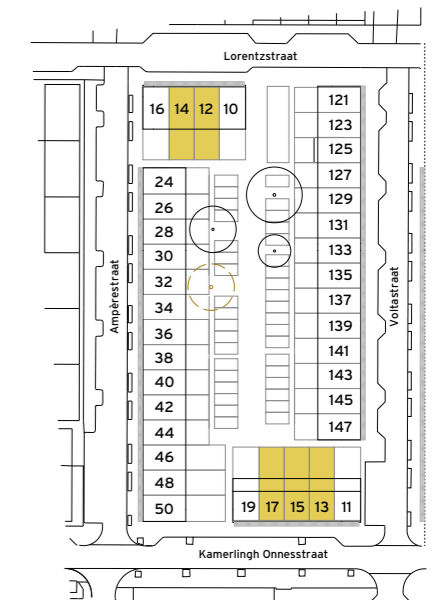
Eerste verdieping



Tweede verdieping



Overzicht



4 woningen met lessenaarsdak en dakterras Type B1

Begane grond

Totale gebruiksoppervlak: 105 m²

Begane grond:

Woonkamer/Keuken	32,3 m ²
Trapkast	1,5 m ²
Toilet	1,2 m ²
Tuin	22,6 m ²
Berging	5,6 m ²

Eerste verdieping:

Slaapkamer 1	12,6 m ²
Slaapkamer 2	10,5 m ²
Slaapkamer 3	7,4 m ²
Badkamer	4,4 m ²
Overloop	3,5 m ²

Tweede verdieping:

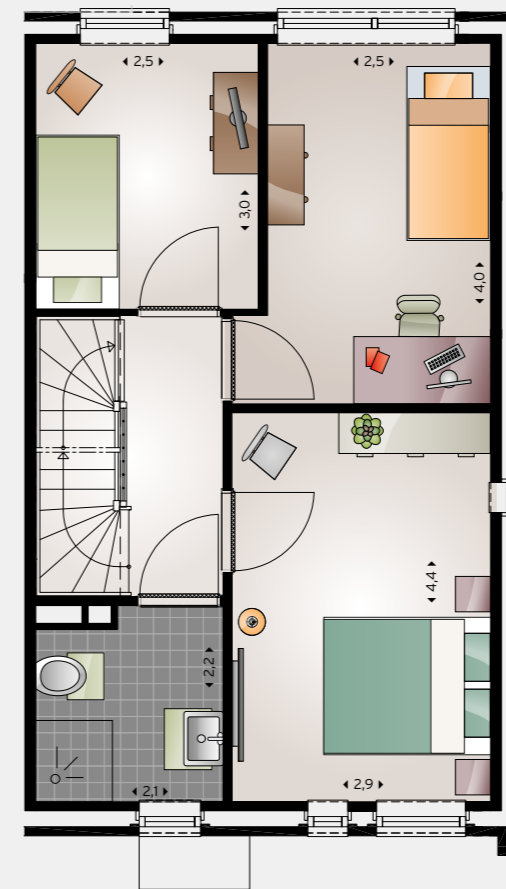
Zolder	27,8 m ²
Terras	13,8 m ²

De vermelde oppervlaktetaten zijn afgerond en indicatief.

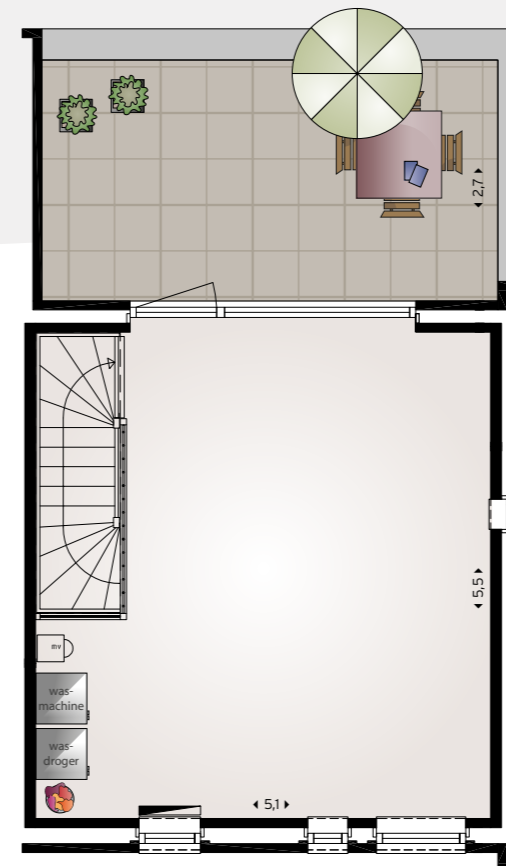
schaal 1:60



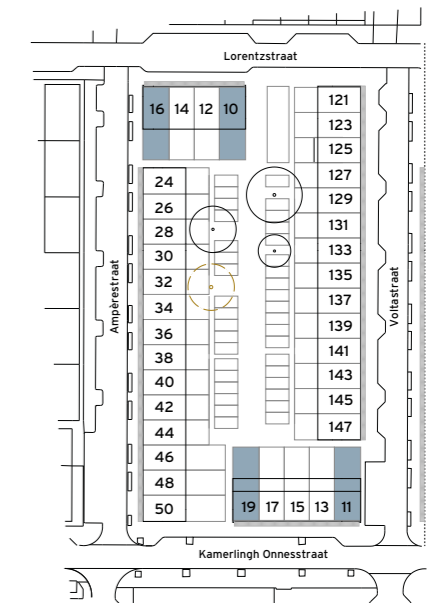
Eerste verdieping



Tweede verdieping



Overzicht





Afwerkingsniveau

Entree

Vloer	Cementdekvloer
Wanden	Behang
Plafond	Structuurspuitverf

Toilet

Vloer	Vloertegels
Wanden	Wandtegels tot 1400 mm + vloer Boven tegelwerk tructuurspuitverf
Plafond	Structuurspuitverf

Trapkast

Vloer	Cementdekvloer
Wanden	Vlak afgewerkt, verder onbehandeld
Plafond	Onderzijde trap alleen voorzien van fabrieksmatige laag grondverf

Woonkamer

Vloer	Cementdekvloer
Wanden	Behang
Plafond	Structuurspuitverf

Keuken

Vloer	Cementdekvloer
Wanden	Ter plaatse van het keukenblad wandtegels vanaf het aanrechtblad tot ca. 600 mm daarboven (tot onderkant bovenkasten)

Overige wanden	Behang
Plafond	Structuurspuitverf

Overloop

Vloer	Cementdekvloer
Wanden	Behang
Plafond	Structuurspuitverf

Badkamer

Vloer	Vloertegels
Wanden	Wandtegels tot aan het plafond
Plafond	Structuurspuitverf



Slaapkamers

Vloer	Cementdekvloer
Wanden	Behang
Plafond	Structuurspuitverf

Zolder (onder zadeldak)

Vloer	Cementdekvloer
Wanden	Vlak afgewerkt, verder onbehandeld
Plafond	Kaphout en dakplaten met wit afgewerkte zichtzijde, verder onbehandeld

Zolder (onder lessenaarsdak)

Vloer	Cementdekvloer
Wanden	Vlak afgewerkt, verder onbehandeld
Plafond	Betonnen dakplaten afgewerkt met structuurspuitverf

Buitenberging

Vloer	Beton
Wanden	Gedeeltelijk verduurzaamd hout, bij aangebouwde bergingen gedeeltelijk metselwerk
Plafond	Balken en dakplaten onbehandeld





Zo komt u in aanmerking

Bij de toewijzing van de woningen geldt onderstaande volgorde:

1. Terugkeerders uit vlek 18, onafhankelijk van gezinssamenstelling en passendheid. De volgorde wordt bepaald door de duur van het contract.
2. Bewoners uit Boschveld met een huishouden van minimaal 2 personen en een inkomen tot maximaal € 39.874 (prijspeil 2016).
3. Voorrang voor een huishouden van minimaal 2 personen, ingeschreven bij WoonService op inschrijfduur, volgens de passendheidscriteria.
4. Regulier verhuur volgens de passendheidscriteria, via WoonService.

De woningzoekenden die vallen in categorie 1 krijgen schriftelijk een aanbod en worden uitgenodigd om per brief hun voorkeur kenbaar te maken. Woningen die daarna nog niet verhuurd zijn, worden via WoonService geadverteerd, aangeboden en verdeeld.

Daarbij gelden vanaf punt 3 de WoonServiceregels zoals die op dat moment van kracht zijn. Mocht er al een nieuwe regeling zijn, gebaseerd op slaagkansen van diverse groepen woningzoekenden, dan zal gebruik gemaakt worden van de nieuwe regeling.

U kunt zich schriftelijk inschrijven bij WoonService. Het formulier is verkrijgbaar bij een van de woningcorporaties in 's-Hertogenbosch. Inschrijven is ook mogelijk via www.woonservicedenbosch.nl.

Natuurlijk kunnen wij u ook een formulier toesturen. Als u dat wilt, bel dan naar BrabantWonen, afdeling woondiensten, telefoon 073 - 681 45 00.

De woningen worden te huur aangeboden op de website van WoonService.

Als u belangstelling heeft kunt u op de advertentie reageren.



Houd uw woonlasten in de gaten

Een nieuwe woning in Boschveld is fantastisch maar het is belangrijk dat u ook op termijn voldoende financiële ruimte houdt.

Voldoende financiële ruimte om ook van andere zaken in het leven te genieten. Goed wonen is belangrijk, maar niet het enige dat telt. Onze medewerkers kunnen u helpen met het inzichtelijk maken van uw financiële mogelijkheden. Laat u adviseren en voorkom daarmee problemen voor later.

De woningen in deze brochure zijn sociale huurwoningen. Dat is zeer aantrekkelijk als het gaat om betaalbaarheid. Maar bedenk wel dat een nieuwe woning ook eenmalig kosten met zich meebrengt voor de inrichting. Naast de huur betaalt u iedere maand ook nog servicekosten en een bedrag voor gas, water en licht aan uw energieleverancier. Kijk ook eens op www.woonlastendebaas.nl en reken zelf uit of de woning betaalbaar is.



BrabantWonen wil als woningcorporatie een voortrekkersrol vervullen. In deze rol wil BrabantWonen samen met anderen, de leefbaarheid van buurten verbeteren, goede voorzieningen voor zorg en welzijn realiseren en bewoners ondersteunen in hun persoonlijke groei. We herstructureren wijken en ontwikkelen nieuwbouw. Daarmee bieden we keuzevrijheid in kwalitatief goede en betaalbare woningen en woondiensten. We verhuren, onderhouden, renoveren en bouwen. Met ruim 15.000 woningen, kantoren en maatschappelijk vastgoed in de gemeenten 's-Hertogenbosch en Oss is ons aanbod gevarieerd. Vanuit drie zelfstandige vestigingen werken ruim 200 medewerkers samen met voornamelijk lokale partners aan een prettige woonomgeving voor onze bewoners.

Vestiging 's-Hertogenbosch

Bezoekadres
Graafseweg 294
5213 AS 's-Hertogenbosch
(073) 681 45 00

Postadres
Postbus 1703
5200 BT 's-Hertogenbosch
info@brabantwonen.nl

Colofon

Vormgeving:
Reclamebureau De Code, 's-Hertogenbosch

Deze brochure is met de uiterste zorg samengesteld.
Aan de inhoud kunt u geen rechten ontleen.

Voor meer informatie:
www.brabantwonen.nl