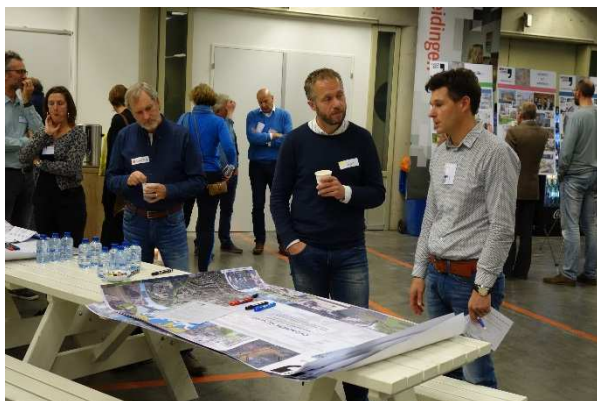
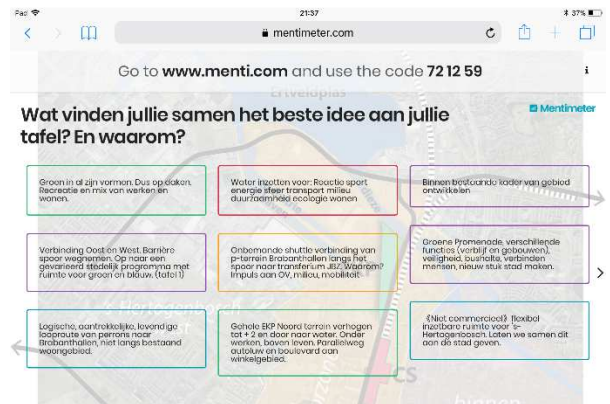


Bijlage 3: Dialoog met de omgeving

5 december 2017, behorend bij het raadsvoorstel Ontwikkelkader EKP-terrein



Foto's: met dank aan fotograaf Gerard Monté (<http://gerardenbosch.nl> zie Foto's 2017)

Inhoudsopgave

Pagina 3	Inleiding
Pagina 4	Samenvatting
Pagina 5	Wat vinden jullie <u>samen</u> het beste idee dat aan tafel is besproken? En waarom?
Pagina 6	A. Welke kansen zie jij voor de toekomst van het EKP-terrein?
Pagina 10	B. Welke beelden spreken aan?
Pagina 13	C. Themagesprekken
	Pagina 14 Themakaart Wonen en werken
	Pagina 18 Themakaart Mobiliteit
	Pagina 21 Themakaart Openbare ruimte
	Pagina 24 Themakaart Milieu
Pagina 27	D. Vragen via www.Menti.com
	Pagina 27 Waar moeten we vooral op inzetten als er een plan wordt gemaakt voor het EKP-terrein?
	Pagina 28 Zijn er andere uitgangspunten om rekening mee te houden?

Inleiding

De dialoog met de omgeving is in oktober 2017 gestart met de uitnodiging aan een brede groep belanghebbenden in de Spoorzone om hun idee voor het toekomstige EKP-terrein te delen met de gemeente, via de website www.Menti.com. Ook tijdens de Kick Off van de Spoorzone op 23 november en in nieuwsbrief Wijkgericht Werken Boschveld van eind november is deze oproep gedaan.

Op 6 november 2017 is er een inspiratiesessie georganiseerd over het EKP-terrein. Het doel van deze sessie was om nieuwe kansen en uitdagingen te verkennen, op basis van thema's uit de Raadsinformatiebrief 'Oplossingsrichtingen en aanpak Spoorzone'. Ruim 50 personen waren hierbij aanwezig. Daarnaast waren er een aantal gemeentelijk medewerkers die ervaring hebben met gesprekstechnieken (zoals Ynnovate, Intervisie of Mediation) en medewerkers die inhoudelijke vragen konden beantwoorden op het gebied van mobiliteit, openbare ruimte, stedenbouw, wonen en economie. Wethouder Eric Logister en projectleider Sonja de Jong gaven een korte toelichting over opgave van het EKP-terrein.

Op verschillende manieren is de mening gevraagd van de belanghebbenden uit de omgeving:

A. Vraag via www.Menti.com

Wie ben jij? En welke kansen zie jij voor de toekomst van het EKP-terrein?

B. Inspiratiesessie: Welke beelden spreken jou aan?

Van elke thema is een paneel gemaakt met voorbeelden van het desbetreffende thema. Bij binnenkomst op 6 november kreeg elke gast 2 oranje stickers die hij of zij op zijn favoriete beeld mocht plakken.

C. Inspiratiesessie: Themagesprekken

Tijdens de Inspiratiesessie op 6 november 2017 zijn belanghebbenden uit de Spoorzone met elkaar en de gemeente in gesprek gegaan. Dit gebeurde aan tafels, met circa 7 belanghebbenden plus een gemeentelijke procesbegeleider. De gesprekken zijn aan de hand van 4 themakaarten gevoerd. Enkele aansprekende ideeën zijn door een 4^e jaars kunstacademiestudent verbeeld in een snelle schets.

D. Inspiratiesessie: Vragen via www.Menti.com

Na afloop van de themagesprekken zijn in de zaal vragen gesteld via de website www.Menti.com. De antwoorden op deze vragen werden direct op een scherm getoond. Mensen zonder mobiel konden een analoog formulier invullen.

Vraag 1: Waar moeten we vooral op inzetten als er een plan wordt gemaakt voor het EKP-terrein?

Vraag 2: Zijn er andere uitgangspunten om rekening mee te houden?

Vraag 3: Wat vinden jullie samen het beste idee dat aan tafel is besproken? En waarom?
(het antwoord op vraag 3 werd via de gespreksleider aan tafel ingevuld)

In het hoofdstuk 8 Dialoog met de omgeving van het raadsvoorstel Ontwikkelkader EKP-terrein is beschreven hoe is omgegaan met de ideeën uit de Dialoog met de omgeving.

Samenvatting

Hieronder zijn de kenmerkende ideeën uit de Dialoog met de omgeving samengevat:

Ruimtelijke kwaliteit

- Unieke buurt met een eigen karakter
- Ligging aan het water benutten
- Voorkeur voor groen in alle vormen (bijv. in de openbare ruimte, groene daken, groene gevels)
- Een zorgvuldige ruimtelijke overgang naar de bestaande omgeving
- Bouw binnen het bestaande kader
- Zorg dat het niet saai wordt, geef ruimte aan experiment en eigen initiatief

Wonen en werken

- Gevarieerd levendig stedelijk gebied, ook na werktijd
- Woningen: betaalbaar, duurzaam en flexibel
- Vooral 1-2 persoonshuishoudens, studenten, starters maar biedt ook doorgroeimogelijkheden
- Mix van kleinschalige functies, daarbij worden de volgende functies genoemd: detailhandel, horeca, flexibel werken en vergaderen, ambacht, ateliers, woonwerk-woningen, hotel
- Dubbel grondgebruik: werken/ontmoeten op de begane grond, wonen op de verdieping. Benut de daken (bijv. met daktuin / stadspark / skybar op dak)
- Behoud de kunstacademie

Openbare ruimte

- Herkenbare routes naar CS, Brabanthallen, langs Dieze, extra route over/onder het spoor
- Sociaal veilige openbare ruimte met aantrekkelijke functies en veel groen (beleving)
- Benutten van de Dieze: voor water (beleving), verblijfskwaliteit, recreatie
- Geen overlast van auto's en voetgangers langs Veemarktkwartier
- Speelfuncties, ook voor de buurt.

Mobiliteit

- Zorg voor andere mobiliteit dan de auto
- Openbaar vervoer: meer bussen, watertaxi's, low-budget, zet transferium goed in
- Duurzaam: E-cars/bikes, laadpalen, deelauto's/fietsen, goede fietspaden
- Directe looproute naar de noordelijke perrons
- Parallelweg autoluw houden, parkeren verantwoord oplossen

Milieu en duurzaamheid

- Ga voor duurzame energiegebruik. Geen aansluiting op het gasnet
- Wek zoveel mogelijk energie op in het gebied, en sluit de omgeving hier op aan
- Zet innovatieve technieken in, qua energieopwekking en mobiliteit
- Aandacht voor het spoor: geluid en veiligheid
- Vang het regenwater op, zuiver het riool met helofytenfilters en maak een ecologische verbindingzone langs het water

Wat vinden jullie samen het beste idee dat aan tafel is besproken? En waarom?

De bovenstaande vraag is aan de aanwezigen van de Inspiratiesessie EKP-terrein gesteld, via www.Menti.com. Het antwoord op deze vraag biedt inzicht in de ideeën die als het meest belangrijk worden gezien. De onderstaande antwoorden zijn geformuleerd door de aanwezige gasten aan elke tafel, maar ingevuld door de betreffende gespreksleider.

Go to www.menti.com and use the code **72 12 59**

Wat vinden jullie samen het beste idee aan jullie tafel? En waarom?

Groen in al zijn vormen. Dus op daken. Recreatie en mix van werken en wonen.

Water inzetten voor: Reactie sport energie sfeer transport milieu duurzaamheid ecologie wonen

Binnen bestaande kader van gebied ontwikkelen

Verbinding Oost en West. Barrière spoor wegnemen. Op naar een gevarieerd stedelijk programma met ruimte voor groen en blauw. (tafel 1)

Onbemande shuttle verbinding van p-terrein Brabanthallen langs het spoor naar transferium JBZ. Waarom? Impuls aan OV, milieu, mobiliteit

Groene Promenade, verschillende functies (verblijf en gebouwen), veiligheid, bushalte, verbinden mensen, nieuw stuk stad maken.

Logische, aantrekkelijke, levendige looproute van perrons naar Brabanthallen, niet langs bestaand woongebied.

Gehele EKP Noord terrein verhogen tot + 2 en door naar water. Onder werken, boven leven. Parallelweg autoluw en boulevard aan winkelgebied.

«Niet commercieel» flexibel inzetbare ruimte voor 's-Hertogenbosch. Laten we samen dit aan de stad geven.

9

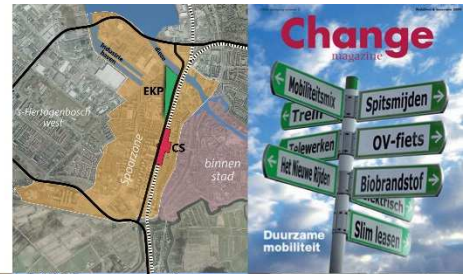
Wie ben jij? En welke kansen zie jij voor de toekomst van het EKP-terrein?

De gemeente 's-Hertogenbosch ziet kansen voor de Spoorzone, op het gebied van mobiliteit, duurzaamheid en energie, openbare ruimte en nieuwe woon-, werk- en ontmoetingsplekken. Welke kansen zie jij voor het voormalige Expeditie Knooppunt Post (EKP)?



's-Hertogenbosch

**SPOOR
ZONE**
EKP
'S-HERTOGENBOSCH



WELKE KANSEN ZIE JIJ?

De gemeente 's-Hertogenbosch ziet kansen voor het voormalige Expeditie Knooppunt Post (EKP), op het gebied van mobiliteit, duurzaamheid en energie, openbare ruimte en nieuwe woon-, werk- en ontmoetingsplekken.

Welke kansen zie jij voor het EKP-terrein?

Wil je ons inspireren met jouw idee?
Surf dan naar: www.Menti.com
en vul de volgende code in: **646082**



Wijkgericht

Nieuwsbrief Wijkgericht Werken West, november 2017
Editie Buurtkrant Boschveld

Denk mee over het 'EKP'

Wat gaan we doen met het Expeditie Knooppunt Post (EKP) aan de Parallelweg? Die vraag wordt de komende tijd beantwoord. Iedereen mag meedelen.



Wat gaan we doen met het Expeditie Knooppunt Post (EKP) aan de Parallelweg? Die vraag wordt de komende tijd beantwoord. Iedereen mag meedelen.

Het gebouw is sinds september tijdelijk in gebruik als kunstacademie. Een mooie invulling na jarenlange leegstand. Maar over een paar jaar vertrekt de kunstacademie weer naar de Onderwijsboulevard, in een nieuw gebouw. Het wordt daarom tijd om na te denken over de toekomst van het EKP-terrein. Op 6 november werd daarmee een begin gemaakt.

Die dag werd een zogeheten inspiratiesessie gehouden in, hoe kan het ook anders, het EKP-gebouw. De avond werd bezocht door ruim vijftig mensen die in de Bossche Spoorzone wonen, werken of studeren - het terrein is immers onderdeel van dat gebied.

Eigenzinnig
Het terrein en de ligging, dicht bij het station en de Dieze, bieden kansen, zo werd die avond duidelijk. Kansen om de westkant van het station beter in te richten, zodat meer mensen gebruik gaan maken van het openbaar vervoer. Het EKP-terrein is ook prima geschikt voor combinaties van wonen en werken. Dat werd bevestigd door wat de aanwezigen in groepjes bedachten. "Een eigenzinnig, stedelijk woongebied met een mix van functies", dat leek de deelnemers wel wat. Maar wel met veel groen, bijvoorbeeld groene gevels, daktuinen en bomen.

Ook was er belangstelling om het gebied met aantrekkelijke looproutes te verbinden met het Centraal Station en andere gebieden. Bij de gemeente, organisator van de bijeenkomst, zijn ze daar blij mee. Daar wordt immers gedacht aan looproutes die de noordelijke perons van het station verbinden met het EKP-terrein, de Tramkade, de Brabanthallen, de Gruyterfabriek en de Verkadefabriek. Heb je ook een idee voor het EKP-terrein? Vul jouw antwoord in via www.Menti.com (code 64 60 82)

Schetsplannen
De gemeenteraad neemt eind januari een besluit over de uitgangspunten voor het toekomstige EKP-terrein. Daarna wordt een marktpartij gekozen die het gebied gaat ontwikkelen. Voordat de definitieve keuze wordt gemaakt, worden drie schetsplannen besproken met de omgeving. Formele procedures, zoals het wijzigen van het bestemmingsplan en het afgeven van zogeheten omgevingsvergunningen volgen naar verwachting pas in 2019.

In het EKP-gebouw komen nog meer bijeenkomsten. Die gaan over de hele Spoorzone, van het Jeroen Boschziekenhuis tot en met de Tramkade. Zo komen er bijeenkomsten over bereikbaarheid (23 november), duurzaamheid (6 december), wonen en openbare ruimte (7 december) en innovatie (11 december). De bijeenkomsten beginnen steeds om 19.30 uur. Wil je hierbij zijn? Meld je dan aan via Spoorzone@s-hertogenbosch.nl. De start van deze reeks bijeenkomsten werd op 23 november gegeven met een speciale Kick-off.

Leegstand

Waarom staan er nogal wat woningen leeg in Boschveld? Dat is vanwege de sloop van flats in Vlek 21. Zie verderop in deze nieuwsbrief.



A. Welke kansen zie jij voor de toekomst van het EKP-terrein?

Hieronder het gebundelde overzicht van alle ideeën die tot 5 december 2017 zijn binnengekomen via www.Menti.com:

Ruimtelijke kwaliteit

- *Veel groen*
- *Creëren van een hoogwaardig binnenstedelijk woonklimaat op een plek met een bijzondere ligging.*

Wonen en werken

- *Atelierwoningen*
- *Verbouwen voor betaalbare huurwoningen of studentenhuisvesting*
- *Wonen tot en met 3 woonlagen.*
- *Begane grond: restaurant en ateliers voor kleine zelfstandigheden. Koffieshop van Kalverstraat naar EKP. Woningen: studenten /1-2 persoonshuishoudens. Verbod op opsplitsen bestaande woningen.*
- *'t Singelterrein Sharing Economy voor singles: modulair/flexibel wonen, horeca, hotel/skybar, P&R, watertaxihub, drijvend zwembad, daktuin*
- *Ik zou daar een heel mooi hotel neerzetten, i.v.m. dicht bij Brabanthallen, Centrum, scholen en ziekenhuis*
- *Het lijkt mij een ideale plek voor een hotel en/of een exclusief fitness centrum.*
- *Scholen, koffiezaak, kinderdagverblijf*
- *Kansen: bedrijvigheid en onderwijs*
- *Inspirerende omgeving voor creatieve ondernemers en daardoor broedplaats, kruisbestuiving*
- *Repetitiefaciliteiten voor amateur culturele producties in het genre theater/muziek. Huidige voorziening aan de Parallelweg (Theaterwissel)*
- *Vooraf werkplekken, voor wonen is het te dicht op het spoor*
- *Werken, in kleine bedrijfjes.*
- *Het liefst laten zoals het is: kleine bedrijfjes en de kunstacademie*
- *Laat kunstacademie definitief blijven gecombineerd met andere functies als expo ruimte / Kunsthal formule, galeries voor kunstenaars, design*
- *In navolging van vele Europese steden en dat camperen heel populair is (zie rapport NKC Nederland). Is dit EKP-terrein uitermate geschikt!*
- *Uitstekende locatie voor camperplaatsontwikkeling zie: <https://www.nkc.nl/media/1835371/camperplaatsen-een-toeristische-meerwaarde.pdf>*
- *Hhhhh*

Openbare ruimte

- *Facebook.com/stadshoutDenBosch. Geeft bomen in Den Bosch 2^e leven. Niet versnipperen: lokaal hergebruiken! Vrijwilligers zagen en timmeren!*
- *Een op water gericht stadspark dat recht doet aan de Welshbrug met een onderwijsinstelling, de tuin van Mien Ruys en het beeld Kolossos*

Mobiliteit

- *Bushalte en fietspad*
- *Gebruik samen elektrische deelauto's zoals ook in Paleiskwartier staan, dat vermindert uitstoot, mobiliteitskosten en parkeerdruk*
- *Rekening houden met de nodige parkeerruimte.*
- *Directe looproute vanuit NS?*
- *Wij zien kansen voor een stedelijke ontwikkeling inclusief een mobility hub.*

Milieu

- *Alleen aansluiting elektra*
- *Geluiddempende bouw*

Go to **www.menti.com** and use the code **64 60 82**

Wie ben jij? En welke kansen zie jij voor de toekomst van het EKP-terrein?

Mentimeter

A map of the EKP-terrein area in Den Bosch, with various colored boxes containing responses to the poll question. The map shows the 'EKP-terrein' in the center, with 'Station' and 'binnen' also visible. A gear icon is in the bottom left, and a person icon with the number '21' is in the bottom right.

- Creëren van een hoogwaardig binnenstedelijk woon klimaat op een plek met een bijzondere ligging
- Scholen, koffiezaak, kinderdagverblijf
- Gebruik samen elektrische deelauto's zoals ook in het Paleiskwartier staan, dat vermindert uitstoot, mobiliteitskosten en parkeerdruk.
- Het liefst laten zoals het is. Kleine bedrijfjes en de kunstacademie.
- JGeul Groepswoon. Atelierwoningen. Veel groen. Alleen aansluiting elektra. Bushalte en fietspaden Geluidempende bouw.
- Ik zou daar een heel mooi hotel neerzetten, ivm dicht bij de Brabanthallen, centrum, scholen, en ziekenhuis,
- Inspirende omgeving voor creatieve ondernemers en daardoor Broedplaats, kruisbestuiving, dynamiek. Leo sedee
- Hhhhhh
- Vooral werkplekken, voor wonen is het te dicht op het spoor.
- Repetitiefaciliteiten voor amateur culturele producties in het genre
- Laat kunstacademie definitief blijven gecombineerd met andere functies als expo ruimte / Kunsthal formule, galeries voor kunstenaars design
- het lijkt mij een ideale plek voor een

A map of the EKP-terrein area in Den Bosch, with various colored boxes containing responses to the poll question. The map shows the 'EKP-terrein' in the center, with 'Station' and 'binnen' also visible. A gear icon is in the bottom left, and a person icon with the number '21' is in the bottom right.

- Repetitiefaciliteiten voor amateur culturele producties in het genre theater/muziek. Huidige voorziening aan Parallelweg (Theaterwissel)
- gecombineerd met andere functies als expo ruimte / Kunsthal formule, galeries voor kunstenaars design
- het lijkt mij een ideale plek voor een hotel en/of een exclusief fitness centrum.
- 't Singelterrein Sharing Economy voor singles; modulair/flexibel wonen, horeca, hotel/skybar, P+R watertaxihub, drijvend zwembad, daktuin
- Piet Jan den Dikken Economische Zaken, gemeente DB Kansen: bedrijvigheid en onderwijs
- facebook.com/StadshoutDenBosch geeft bomen in Den Bosch 2e leven. Niet versnipperen: lokaal hergebruiken! Vrijwilligers zagen en timmeren!
- Verbouwen voor betaalbare huurwoningen of studentenhuysvesting.
- Ik ben (1 van de) eigenaar van de gronden. Wij zien kansen voor een stedelijke ontwikkeling, inclusief een mibility hub.
- Een op water gericht stadspark dat recht doet aan de Welshbrug met een onderwijsinstelling, de tuin van Mien Ruys en het beeld Kolossos
- BG restaur. en ateliers voor kleine zelfstandigen. Koffieshop van Kalverstr naar EKP. Won. Stud/1-2 pers.

iPad 12:08 60%

mentimeter.com

Go to **www.menti.com** and use the code **64 60 82**

Wie ben jij? En welke kansen zie jij voor de toekomst van het EKP-terrein?

gronaen. wij zien kansen voor een stedelijke ontwikkeling, inclusief een mobility hub.

Verbouwen voor betaalbare huurwoningen of studentenhuysvesting.

Een op water gericht stadspark dat recht doet aan de Welshbrug met een onderwijsinstelling, de tuin van Mien Ruys en het beeld Kolossos

In navolging van vele Europese steden en dat camperen heel populair is (zie rapport NKC Nederland). Is dit EKP terrein uitermate geschikt!

BG restaur. en ateliers voor kleine zelfstandigen. Koffieshop van Kalverstr naar EKP. Won. Stud/-2 pers. huish. Verb. opsplitsen best. won.

Uitstekende locatie voor camperplaatsontwikkeling zie: <https://www.nkc.nl/media/1835371/camperplaatsen-een-toeristische-meerwaarde.pdf>

Kathy - @ Sonja, ik wil even kijken hoe je dit hebt opgezet

Werken, in kleine bedrijfjes. Wonen tot en met 3 woonlagen. Rekening houdend met nodige parkeerruimte. Directe looproute vanaf NS?

present in full screen mode.

23

B. Welke beelden spreken jou aan?

Van elk thema is een paneel gemaakt met voorbeelden van het desbetreffende thema. Bij binnenkomst bij de Inspiratiesessie van 6 november kreeg elke gast 2 oranje stickers die hij of zij op zijn favoriete beeld mocht plakken. Hieronder een opsomming van de beelden met een oranje sticker. De beelden met de meeste stickers zijn gebundeld per thema, op volgorde van voorkeur.

Wonen en werken

- Dakterras met verblijfskwaliteit en functies
- Kleinschalige horeca, detailhandel (zoals een bakker, lunchroom ed.)
- Wonen (met geleding en gevarieerde uitstraling)
- Bedrijvigheid

Mobiliteit

- Fiets en voetgangers tot in de 'voor deur' van Centraal Station
- P&R met houten gevel en groen
- Elektrische oplaadpunten
- Elektrische bus

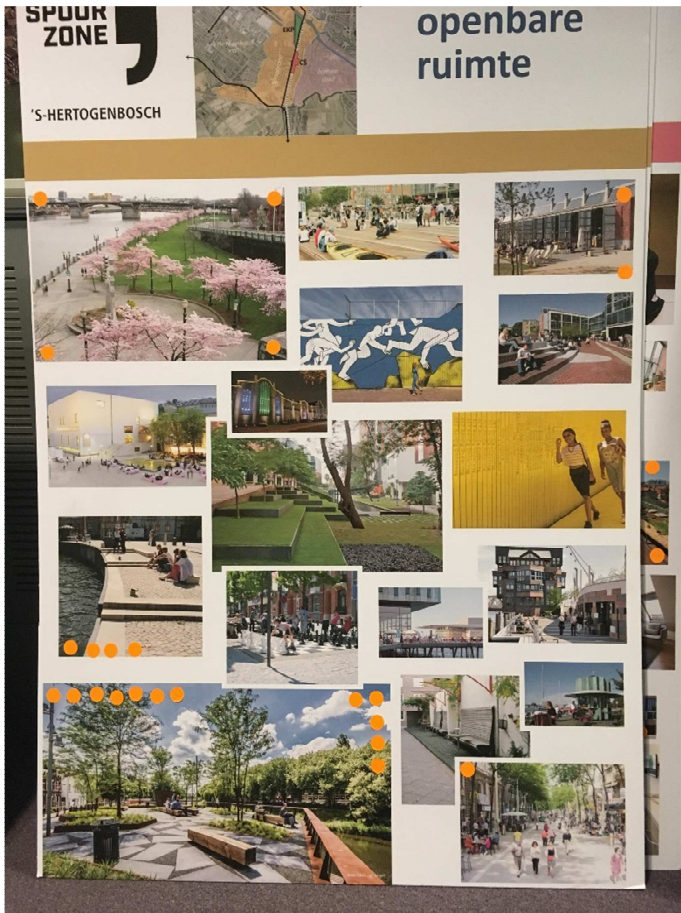
Openbare ruimte

- Dek Sint Jansbolwerk
- Kade met verblijfskwaliteit, zicht op water
- Groen / bomen
- Levendige route met ontmoetingsfuncties

Milieu

- Groene gevels
- Groen dak (met verblijfskwaliteit)
- WKO / warmtepompen





C. Themagesprekken

Tijdens de Inspiratiesessie op 6 november 2017 zijn belanghebbenden uit de Spoorzone met elkaar en de gemeente in gesprek gegaan. Dit gebeurde aan tafels, met circa 7 belanghebbenden plus een gemeentelijke procesbegeleider. De gesprekken zijn aan de hand van 4 themakaarten gevoerd. Enkele aansprekende ideeën zijn door een 4^e jaars kunstacademiestudent verbeeld in een snelle schets.



THEMAKAART WONEN EN WERKEN



REACTIES:

De reacties op de themakaart zijn voor de leesbaarheid gebundeld per onderwerp

Doelgroep

- betaalbaar 2x
- koop + huur, groot en klein
- lock hipsters
- studentenunits/voorzieningen om studenten hier te houden; betaalbare stud.wong. 4x
- eengezinswoningen
- grondgebonden woningen
- nu: jonge mensen jonge kinderen middeninkomens uit de binnenstad
- wonen zgn op straat
- woningen voor senioren/studenten; diversiteit in doelgroep
- CPO project 2x

Kleine woningen

- tinyhouses (alles op 30m2) ecologisch duurzaam 2x
- kleine eenheden in toren
- minitopia

Duurzame wijk

- duurzame woningen
- moderne duurzame groen wijk
- woningen voor gebruikers zonder auto/voorwaarde!
- shared economy delen voorzieningen/ontmoeten/tuin kas

Slim wonen

- smart wonen

Flexibele woningen

- flexibele huisvesting
- bied ruimte voor modulair bouwen/flexibiliteit in invulling
- 'barbapappa' huis
- 'starterswoningen/doorgroei
- levensloopbestendige woningen
- verlengde Grasso woningen

Architectuur

- tetris' huis w.maas
- jaren 30 stijl appartementen; jaren 30 wijk;
- architectonisch

Woon/werk

- kleinere bedrijvigheid in combinatie met wonen, ambacht
- woon-werk woningen
- betaalbare werk en woonruimte, mogelijk maken dat iemand zijn geld kan verdienen

Flexibele werkplekken

- flexplekken, combinatie met Brabanthallen
- multifunctionele werkruimte voor bewoners
- koffietent + werken en vergaderen
- vergaderlokatie voor Noord Brabant

Werken

- nadruk op werken
- geen woningen; alleen promenade; anders niet genoeg ruimte voor andere functies; liever werken
- techno, ICT, Big Data
- biobased
- creative industrie
- smart werken
- kantoorruimte
- start-ups

Stedelijk milieu

- geen monocultuur
- dicht stedelijk milieu met appartementen én stadswoningen
- dynamisch gebied
- levendigheid + bedrijvigheid + gezelligheid, ook na werktijd 2x
- gemengd stedelijk milieu
- woningen als aanvulling op andere functies
- kijk naar Strijp S
- bied ruimte voor organische groei/neem dat als voorwaarde op

Detailhandel

- winkelcentrum
- kleine middenstand; slager, bakker, groenteboer, ambachtswerk
- ambachten, bazaar/winkels
- kleinschalige detailhandel
- markthal

Horeca

- horeca combinatie met Brabanthallen
- horeca tussen bedrijven
- ondersteunende horeca
- horeca aan het water

Hotel

- longstay hotel
- hotel (hotelletje laagbouw) 5x

Cultuur

- theater
- atelier, kunst, cultuur
- ateliers + expositie producten, verkoop aan de wijk

Sport / recreatie

- luxe fitnesscentrum
- leisure/toerisme kleinschalig
- zwembad, sport, horeca, winkels
- recreatie water
- drijvend zwembad
- ontmoeten, recreatie
- ontspanning

Onderwijs

- permanent leren/onderwijs + wonen
- onderwijs
- kunstacademie
- muziekschool

Ruimtelijk beeld

- kwaliteit!
- eigen karakteristiek
- unieke nieuwe wijk maken
- maak het niet saai!
- laat Den Bosch aantrekkelijk blijven
- behoud 'bedrijfs'karakter
- geef het gebied een ziel → kunstacademie pop-up lokatie
- grote woningdichtheid, zodat veel mensen bij het station/centrum kunnen komen
- geen dorp & en geen Paleiskwartier
- Paleiskwartier (= hoobouw) versus Veemarkt (authentiek!)
- vriendelijke omgeving
- aansluiten op omgeving; hoogbouw met beperkte hoogte
- max 4-5 woonlagen; plein (levendig), water; zie plannen Tarra
- geen woontorens; laagbouw 2x
- kleinschalig houden 2x

Relatie met water

- woonboten
- wonen aan het water, niet individueel
- watervilla's
- verbinding met water
- haventje

Buitenruimte

- buurt groen
- missen van een tuin/samen groene tuin
- moestuin
- wandelroutes door BAC
- park water groen
- groen/lucht
- vergroenen
- ontmoeten verbinding
- ontmoetingsplek
- brug naar centrum/Verkade
- ontsluiting perron station
- verbinding station

Auto

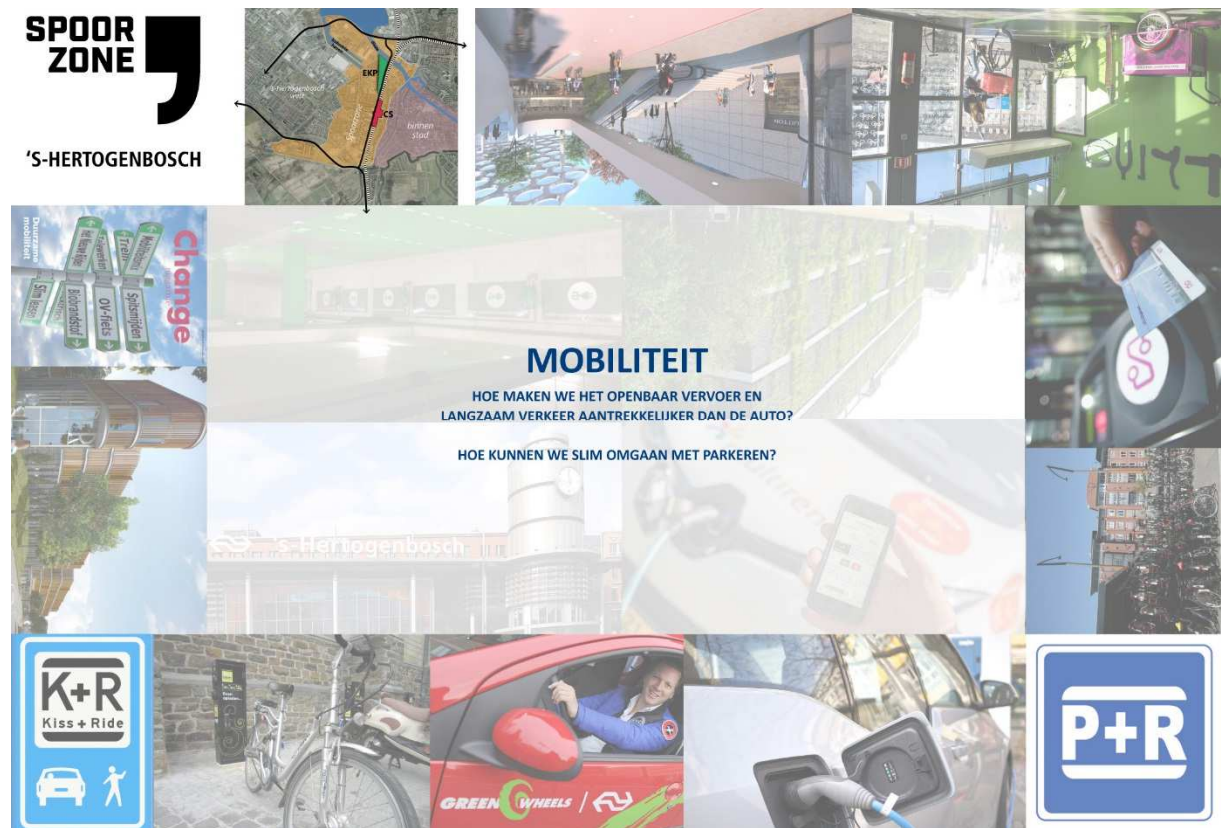
- Parallelweg afsluiting wijzigen
- Parallelweg blijft gesloten
- verkeerssituatie doorstroom Parallelweg Paardskerhofweg opnieuw bekijken (integraal)
= verkeersluw
- Paardskerhofweg blijft open

Anders

- open source
- vroeger slechte naam ivm veemarkt
- verbod op opsplitsing bestaande woningen (huisjesmelkers) tegengaan
- plofzone
- herbestemming



THEMAKAART MOBILITEIT



REACTIES:

De reacties op de themakaart zijn voor de leesbaarheid gebundeld per onderwerp

Toekomstgericht

- Mobiliteit → 2030
- geen extra mobiliteit faciliteren
- zorg voor andere vervoerswijzen dan de auto
- betere communicatie OV alternatieven

Openbaar vervoer

- meer bussen in een straal van 20 km
- OV lowbudget, OV goedkoper
- bushalte 3x
- streekbussen en lokale bussen uit elkaar
- openbaar vervoer
- rechtstreekse OV verbinding naar Brabanthallen 2x
- lightrail of zelfrijdende bussen, tussen de weg en het spoor
- shuttle treintje station-Brabanthallen via 'oude spoortje' Paardskerkhofweg
- watertaxi; taxiboot 5x
- geen taxi standplaats

Station

- capaciteit NS vergroten
- toegang NS op de kop van de perrons
- loopband station – EKP
- meer in/uitgangen station, druk op station afwikkelen

- combikaarten NS → cultuur
- meerdere plekken om perron te verlaten, in ieder geval aan noordkant
- extra loop/fietsbrug tussen station-EKP
- continue verbinding P&R – station – P&R (als stoeltjeslift zonder wachttijd)
- verbinding Rotterdam

Looproutes

- Parallelweg betrekken bij EKP terrein; park, fiets en voetpad
- verbinding met Het Zand, w.a. loop/fietsbrug
- voetgangersbrug tussen Boschdijkstraat- EKP/Grasso
- looppaden
- overkapping voetgangers; overkapping met loopband
- concept: promenade recreëren, wonen en verblijven mits bereikbaarheid blijft.
- veiligheid!
- sociale controle
- betere verlichting
- betere sfeer, meer inrichting openbare ruimte
- groene wand, mooi, demontabel
- 1 beeld; ratjetoe
- functiemenging niet alleen parkeren

Fiets

- deelfietsen a la Parijs
- leenfietsen
- meer OV fietsen (op verschillende lokaties) 2x
- fietsenstalling OV-fiets verspreiden
- fietsparkeerplekken 2x
- ondergrondse fietsenstalling (2x) ook vanuit West toegankelijk
- goede fietsverbinding – snelfietspad
- meer fietspaden 2x
- combinatie met F59 aansluiting op busvervoer
- fietspad behouden

Dubbelgebruik parkeren

- terrein Brabanthallen beter benutten
- overflow Brabanthallen;
parkeren: overdag treinverkeer en avond parkeren
parkeerterrein Brabanthallen/DGF ↔ JBZ transferium
- parkeren op het dak
- auto's parkeren onder het spoor 2x

E-cars, E-bike

- elektrische auto's vanaf transferium
- oplaadpalen bij iedere parkeerplek
- laadpalen fietsen

Deelauto's

- deelauto vergunningparkeren
- goedkope Greenwheels 2x
- Peerby, buurtkiep, shared ownership, deelautos

Transferia

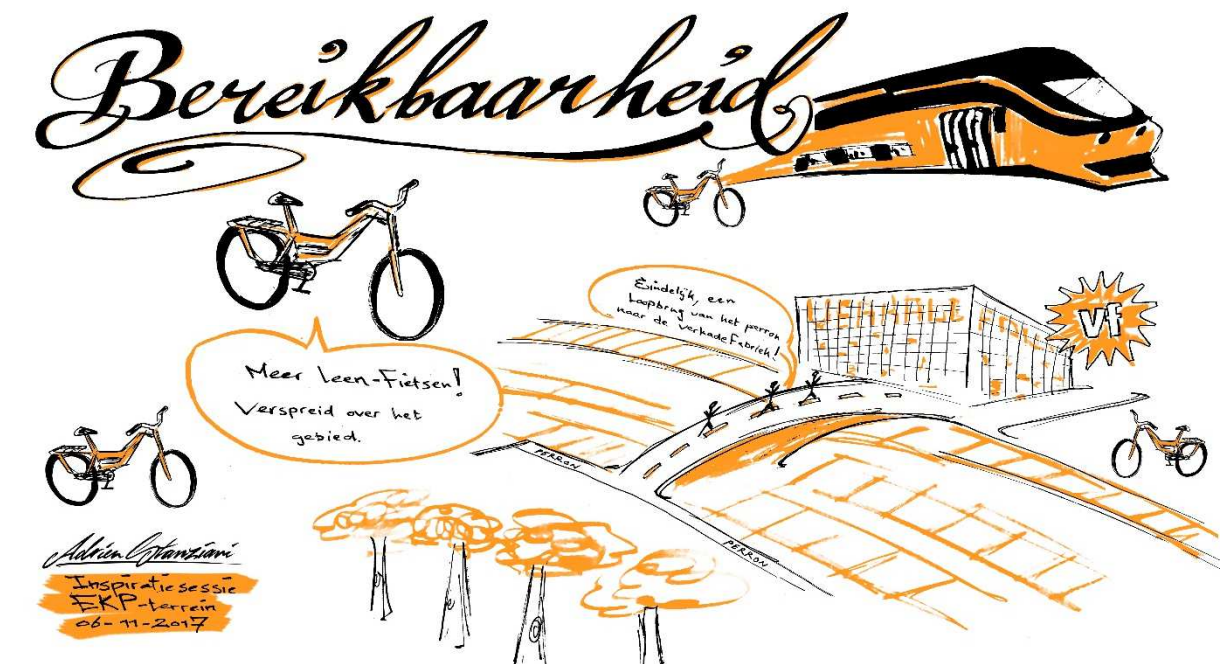
- transferia
- transferium bus naar deze plek
- transferium Oost → Brabanthallen
- transferium Deuteren → naar CS
- transferium + snelle verbindingen vanaf transferium naar Brabanthallen en station
- transferium 24/7 parkeren aan de randen van de stad

Parkeren

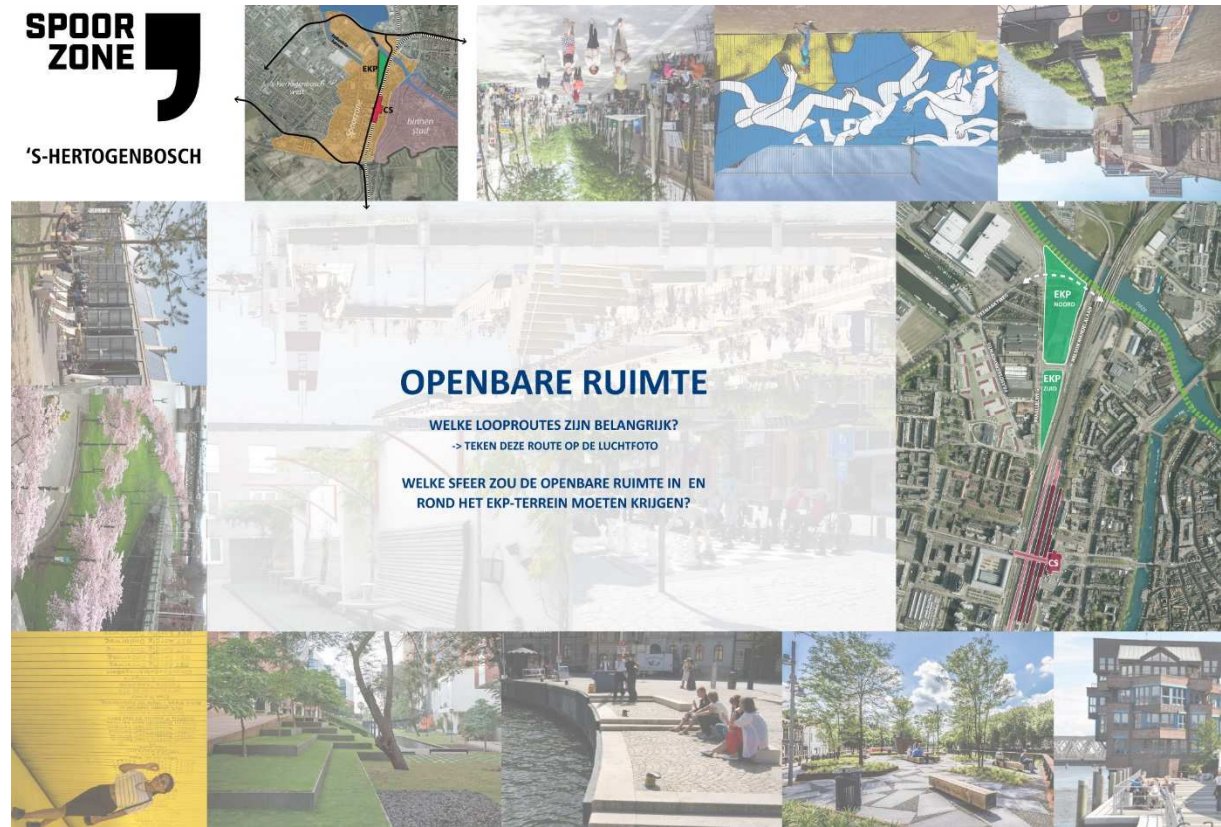
- meer parkeerruimte aan de achterkant van CS voor forensen
- parkeren niet evenwijdig langs de weg, maar schuin insteken (mn.voor de bewoners)
- toename parkeerdruk? zo ja? verantwoord oplossen; locatie?!
- bereikbaarheid cultuurcluster (betonblokken weg!)
- betaald parkeren
- parkeerplaats eng! autobrand
- maak parkeren aantrekkelijker
- parkeren is groter dan dit gebied; vul eerst de bestaande Maijweg
- parkeertijd maximaliseren ca 2uur
- als het moet → dan parkeren ondergronds inpandig (park&ride)

Bereikbaarheid

- bereikbaarheid station voor OV, fiets verbeteren
- woningen voor auto bereikbaar houden
- geen auto in het gebied? alleen bestemmingsverkeer
- Parallelweg net andere functie gekregen
- Parallelweg dichthouden
- wens vertragen 30 km zone
- Parallelweg inrichten als voetganger/fiets/verblijfgebied → verbindt EKP Grasso
- betonblokken Parallelweg bewoners onduidelijk
- CAP communicatie (WeenerXL) 2x



THEMAKAART OPENBARE RUIMTE



REACTIES:

De reacties op de themakaart zijn voor de leesbaarheid gebundeld per onderwerp

Verbindingen / routes

- verbinding met oost en west van het spoor
- verbinding Kop van het Zand Boschveld
- brug naar centrum
- route naar Brabanthallen
- kwalitatief goede routes zeker ivm Brabanthallen
- wandelpad langs spoor voor route en naar Brabanthallen 'parksfeer'
- ontlast Paardskerkhof, looproutes niet langs woningen
- prima route Parallelweg
- weinig overlast route
- Corridor Den Bosch
- toegankelijk
- bewegwijzering looproutes

Gebruik dak of andere niveau's

- 2^e laag maken voor fiets/wandelaars met veel groen
- stadspark op dak, 2x
- plein (+1 niveau) horeca; Nachtegaalplein Antwerpen
- maaiveld = +2 niveau
- dakterras
- stadsboerderij op daken
- overkluizing

Plein

- goede pleinen

Spelen

- wens kinderspeelplek voor Veemarktbewoners; er wordt nu in 'bosje' gespeeld 3x

Groen

- meer groen aan gebouwen
- groen, open boulevard 3x
- meer groen bomen2x
- groen, hout, uitnodigend verblijf
- tuin van Mien Ruys behouden + beeld kolossen
- De Gruyter Plantlab groen open
- moestuin
- bloementuin

Water

- stadspark aan het water, in het water
- park en water
- verbinding met het water
- ontwikkelen kaderand
- Valencia → park in gracht
- watertaxi 2x
- haven; kwaliteit water benutten
- drijvend zwembad
- bootaanlegsteigers
- vlonder fietspad?!

Functies aan openbare ruimte

- horeca en terrasjes
- studentenhotel (voor Brabanthallen?)
- levendigheid ontmoetingsplekken ook in de vroege avond

Sfeer openbare ruimte

- industrieel creatief
- techno
- Strijp
- niet massaal; in overeenstemming met bestaand Veemarktkwartier
- sfeer en karakter Veemarkt/bedrijven

Sociale veiligheid

- coffeeshop trekt veel aan
- veilig! 3x
- hangplekken jeugd

Station

- verplaats het station naar EKP
- station groeit en blijft groeien, los fietsen op, kiss & ride, ontsluiting
- licht en tunnels onder het spoor
- parkeren nu onveilig, wel gratis
- behoefte parkeren NS/P&R; ruimte tekort 3x
- fietsenstalling icm tunneltoegang tot station

Mobiliteit

- elektrisch ? fiets auto tube
- autovrije openbare ruimte
- Veemarkt autoluw houden
- HUB icm parkeren elders

Algemeen

- afgesloten Parallelweg bij EKP terrein betrekken
- voldoende openbare ruimte
- ruimtelijk
- stadsstrand 2x
- van de bewoners + gebruikers
- bottom up of top down?
- de maakbare stad



THEMAKAART MILIEU



REACTIES:

De reacties op de themakaart zijn voor de leesbaarheid gebundeld per onderwerp

Groen

- sedumdaken/groene (platte) daken 3x
- meer groen, zon, fijn leefklimaat 3x
- groene promenade
- begroeiing op gebouwen
- flora en fauna minimaal in stand houden
- groenvoorziening park 2x
- stadsboeren
- ecologische verbindingzone
- buffer en groenvoorzieningen in één, meer groen 2x

Energie

- zonnepanelen 6x
- zonedaken delen
- hergebruik energie
- zelf energie opwekken/energieopwekkend geluidswal
- zelfvoorzienend
- energieleverend gebied/wijk 2x
- energie via warmtepompen
- gasloos bouwen 2x
- warmwaterbron
- klimaatneutraal maken ook met/naar de buurt toe
- Veemarktkwartier includeren in energiebeleid/plannen

- geen windmolen

Innovatie

- energie opwekken van treinen die langs komen
- nieuwe technieken voor energieopwekking toepassen; windenergie op daken Ridge Blade 2x
- Deze gebruiken als energiebron
- gebruik het water → warmte-koude opslag in het water
- modernste technieken toepassen voor geluid/fijnstof
- Flex; Smart, data, cpo
- proces optimalisatie
- SPARK campus betrekken 2x

Hergebruik / toekomstbestendig

- circulair gebied: afval, energie, water, sloopafval hergebruiken
- betonconstructie EKP gebruiken; onderzoeken ivm duurzaamheid 2x
- toekomstbestendig stukje stad maken
- biobased materiaal
- kunstacademie handhaven op deze plek

Geluid / externe veiligheid

- nu geen geluidsoverlast door gebouw → zelfde massa terug
- geluidsisolatie door EKP gebouw op dit moment voldoet voor bestaande woningen, dit handhaven
- geluidsbuffer
- belemmering spoor (geluid, gevaarlijke stoffen)
= ja/nee voor wonen? In potentie toplokatie wonen
= ideale plek voor studentenwoningen
- ontwikkeling is buffer tussen spoor en woningen
- bedrijfspanden langs het spoor (ook) als geluidsbuffer
- geen huizen, indien wel, afschermen van geluid
- geluidhinder spoor voorkomen en echt meten
- metingen optellen trein/auto
- geluidwal/verticale tuin 3x
- geluidsarm asfalt
- max 30 km/u in centrumgebied
- geluidhinder 2x
- overkapping spoor
- goederentrein kan door tunnel of omrijden
- randwegrail voor goederentrein; dus buiten de stad om laten rijden
- veiligheid

Fijn stof

- fijnstof (vanwege)verkeersbewegingen 3x

Trillingen

- woningen Veemarktkwartier enkelsteensmuren ivm heien en slopen

Water en waterbeleving

- gescheiden rioolsystemen
- helofytenfilters
- waterretentie op dak gebouw
- oude haven weer open
- water (bak) moeras opvang

- gebruik waterkant meer
- waterpartijen
- waterrecreatie aansluiten met het water
- promenade/strand → koppelingen aan omgeving
- extra bruggen over het water

Duurzame mobiliteit

- autodelen
- deelfervoer
- Fast Ned oplaadpunt
- laadpalen auto's (oplaadpaal bij ieder ppl.) 2x
- geen auto's bij station
- autoverkeer spoor beperken
- (electrische) watertaxi 2x
- combineren parkeren werk/gezin

Dubbelgebruik

- trein onder tunnel
- parkeren op dak van de tunnel
- perron voor evenementen gebruiken

Functies

- beperk de horeca
- creatieve Tramkade doorzetten
- sport/leisure voorzieningen/Johan Cruiffcourt
- pakketpunt
- voor wie bouw je?
- overloop van CS

Algemeen

- wat gebeurt er met de prachtige plannen van Jeroen vd Ven/Tarra?
- spoor moet zichtbaar blijven
- geen hoogbouw (horizon)
- leefbaarheid



D. Vragen via www.Menti.com

Na afloop van de themagesprekken zijn in de zaal vragen gesteld via de website www.Menti.com. De antwoorden op deze vragen werden direct op een scherm getoond. Mensen zonder mobiel konden een analogo formulier invullen.

Vraag 1: Waar moeten we vooral op inzetten als er een plan wordt gemaakt voor het EKP-terrein?

Vraag 2: Zijn er andere uitgangspunten om rekening mee te houden?

Vraag 3: Wat vinden jullie samen het beste idee dat aan tafel is besproken? En waarom?

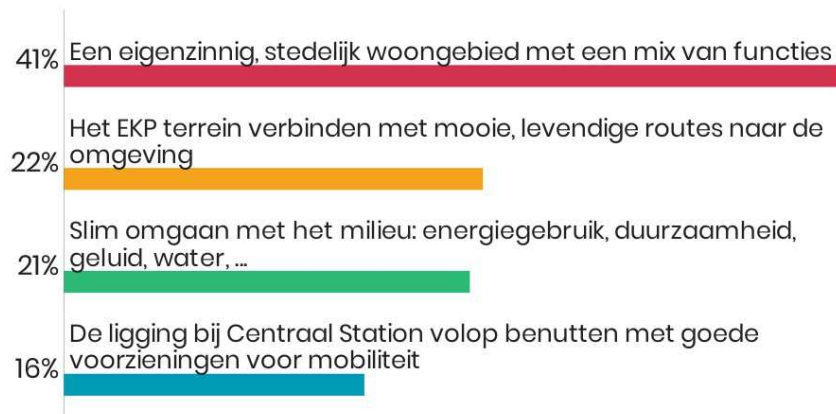
(zie samenvatting)

Waar moeten we vooral op inzetten als er een plan wordt gemaakt voor het EKP-terrein?

Deze vraag is gesteld om na te gaan welke thema's het meest aanspreken bij de omgeving. Hierbij zijn per thema de ambities van de gemeente verwoord. Via www.Menti.com konden 100 punten worden verdeeld over de vier onderstaande antwoorden.

Mentimeter

Waar moeten we vooral op inzetten als er een plan wordt gemaakt voor het EKP-terrein?



Show image

48

Er zijn 5 formulieren ingevuld, door mensen die geen mobiel bij zich hadden

Deze uitkomsten zijn dus niet meegenomen in de bovenstaande Mentimeter-tabel

- 100 punten: De ligging nabij CS volop benutten met goede voorzieningen voor mobiliteit
- 100 punten: Het EKP terrein verbinden met mooie, levendige routes naar de omgeving
- 10 punten: De ligging nabij CS volop benutten met goede voorzieningen voor mobiliteit
20 punten: Een eigenzinnig, stedelijk woongebied met een mix van functies
50 punten: Slim omgaan met milieu: energiegebruik, duurzaamheid, geluid, water, ...
20 punten: Het EKP terrein verbinden met mooie, levendige routes naar de omgeving
- 10 punten: De ligging nabij CS volop benutten met goede voorzieningen voor mobiliteit
20 punten: Een eigenzinnig, stedelijk woongebied met een mix van functies
50 punten: Slim omgaan met milieu: energiegebruik, duurzaamheid, geluid, water, ...
20 punten: Het EKP terrein verbinden met mooie, levendige routes naar de omgeving
- 100 punten: Slim omgaan met milieu: energiegebruik, duurzaamheid, geluid, water, ...

Zijn er andere uitgangspunten om rekening mee te houden?

GEBUNDELD OVERZICHT VAN ANTWOORDEN:

Hieronder staan ook de antwoorden op de 5 formulieren, door mensen ingevuld die geen mobiel bij zich hadden.

Ruimtelijke kwaliteit

- *Den Bosch iets unieks geven*
- *De kunstacademie als kwaliteit wordt een belangrijke driver voor inspirerend woon/werkgebied*
- *Behoud van karakter Veemarkt = geen Paleiskwartier*
- *Behoud het eigen karakter van Boschveld, (relatie met de?) monumentale gebouwen*
- *Kleinschaligheid en vergroening*
- *Laagbouw aan kade. Geen bebouwing aan Parallelweg*
- *Geen inbreiding / uitbreiding. Alleen kwaliteitsverbetering*
- *Verfraai de openbare ruimte*
- *Ruimtelijkheid*
- *Moderniseren*

Wonen en werken

Wonen

- *Duurzaam, betaalbare woningen*
- *Betaalbaar wonen 2x*
- *EENPERSOONS woningen*
- *Levensloopbestendig*
- *Woonvisie Den Bosch*
- *Kies doelgroep*
- *Betrekken van verschillende doelgroepen*
- *Geen opsplitsing meer van bestaande woningen*

Werken

- *Kleinschalige initiatieven qua bedrijven*
- *Werken*

Combinatie van functies

- *Combinatie van wonen en werken*
- *Mix van wonen en werken*
- *Combi van functies*
- *Zorg voor leisure en creatieve functies in combinatie met betaalbare woningen*
- *Combinatie van functies die veiligheid verhogen en aantrekkelijkheid bevorderen*
- *Detailhandel*
- *Hotelfunctie integreren*
- *Studenten*

Sport en recreatie

- *Strand Deze sport en recreatie.*
- *Recreatieve functies aan het water (stadsstrand)*
- *Recreatie voor kinderen*
- *Zwembad*
- *Sport*

Openbare ruimte

Water

- *Waterkant verbinden*
- *Verbinding maken met water, watertaxi*

- *Water benutten*
- *Water, groen en sport*

Groen

- *Meer groen, bomen, moestuin, stadstuin, stadsboerderij*
- *Groen*
- *Stadsimkerij*

Sociale veiligheid

- *Leefbaarheid in de wijk, nieuw en bestaand*
- *Leefbaarheid en veiligheid voor huidige en nieuwe bewoners*
- *Veilige omgeving*
- *Veiligheid van de woonomgeving*
- *Sociale veiligheid*
- *Veiligheid*
- *Veiligheid (meer verlichting)*

Mobiliteit

Mobiliteit

- *Bevorder mobiliteit*

Routes

- *Brug naar het centrum (2x)*
- *Verbinding tussen cultuurcluster, station, Brabanthallen, en Dieze*
- *Promenadefunctie tot station.*
- *Logistieke routes tussen station en bedrijven en Brabanthallen optimaliseren*

Openbaar vervoer

- *Openbaar vervoer belangrijker maken. Betere bewegwijzering. Minder auto's.*
- *Knelpunten van het station kunnen opgelost worden op het EKP-terrein: 'mobility hub'*

Autoverkeer

- *Parallelweg dicht houden*

Milieu

- *Duurzaamheid!*
- *Duurzaamheid 2x*
- *Gebied overkappen met een soort Bossche bol en daar in bouwen*

Anders

- *Maak er een nieuw stuk stad van*
- *Onderdeel maken van het geheel als kruispunt tussen bestaande gebieden*
- *Ruimte voor de oorspronkelijke wijkbewoners*

Ruimte bieden en flexibiliteit

- *Laat ruimte voor open initiatieven van verschillende richtingen*
- *Veel ruimte voor profilering van de stand en facilitering voor bewoners en initiatieven*
- *Daadwerkelijk ruimte geven aan ondernemers, bewoners, initiatiefnemers die activiteiten willen ontplooiën, durf los te laten gemeente*
- *Ruimte voor experiment*
- *Flexibiliteit en tijdsgebonden*
- *Flexibel, modulair bouwen voor korte termijn.*
- *Flexibiliteit*

Go to www.menti.com and use the code **10 94 92**

Zijn er andere uitgangspunten om rekening mee te houden?

Veilige omgeving	Duurzaamheid!	Betaalbaar wonen
Laat ruimte voor open initiatieven van verschillende richtingen.	Betrekken van verschillende doelgroepen	Veel ruimte voor profilering van de stad en facilitering voor bewoners en initiatieven.
Brug naar het centrum	Maak er nieuw stuk stad van	Ruimtelijkheid
Woonvisie Den Bosch	Kies doelgroep	Stadsimkerij
Flexibiliteit en tijdsgebonden	Veiligheid vd woon omgeving en duurzaamheid Combinatie van wonen en werken	Sport
Kleinschaligheid, sociale veiligheid en vergroening	Combinatie van functies die veiligheid verhogen en aantrekkelijkheid bevordert	Zwembad
Water benutten	Knelpunten van het station kunnen opgelost worden op het EKP-terrein; 'mobility hub'	Leefbaarheid en veiligheid voor huidige en nieuwe bewoners
Veiligheid, moderniseren		Combi van functies

42

Go to www.menti.com and use the code **10 94 92**

Zijn er andere uitgangspunten om rekening mee te houden?

Combi van functies

Logistieke routes tussen station en bedrijven en Brabant hallen optimaliseren

Flexibiliteit

Verbinding maken met water, watertaxi en EENPERSOONS woningen. Hotelfunctie integreren.

Water, groen en sport

Flexibel, modulair bouwen voor korte termijn. Onderdeel maken van het geheel als kruispunt tussen bestaande gebieden.

Daadwerkelijk ruimte geven aan ondernemers, bewoners, initiatiefnemers die activiteiten willen ontplooiën, durf los te laten, gemeente

Openbaar vervoer belangrijker maken. Betera bewegwijzering Minder auto's

Verbinding met cultuurcluster, station, brabanthallen en Dieze

Meer groen, bomen, moestuin, stadstuin, stadsboerderij

Behoud het eigen karakter van Boschveld. Kleinschalige initiatieven qua bedrijven, monumentale gebouwen, ruimte voor experiment.

Veiligheid (meer verlichting) Strand Dieze Sport en recreatie Promenadefunctie tot station Recreatie voor kinderen

De kunstacademie als kwaliteit wordt een belangrijke driver voor inspittend woon/werkgebied

Recreatieve functies aan het water (stadsstrand)

Duurzaamheid

Groen Laagbouw aan kade Geen bebouwing aan Parallelweg Parallelweg dicht houden Detailhandel Werken Brug naar centrum Studenten

Betaalbaar wonen, levensloopbestendig Mix van wonen en werken Geen opsplitsing meer van bestaande woningen

ruimte voor de oorspronkelijke wijkbewoners

Den bosch iets unieks geven

Bevorder mobiliteit verfraai openbare ruimte en zorg voor leasure en creatieve functies in combinatie met betaalbaar wonen

42

Er zijn 5 formulieren ingevuld, door mensen die geen mobiel bij zich hadden
 Deze uitkomsten zijn dus niet meegenomen in de bovenstaande Mentimeter-tabel
 (maar wel in het overzicht op de pagina's 27 en 28)

- *Behoud van karakter Veemarkt = geen Paleiskwartier*
- *Duurzaam, betaalbare woningen, waterkant verbinden*
- *Gebied overkappen met een soort Bossche bol en daar in bouwen*
- *Geen inbreiding / uitbreiding. Alleen kwaliteitsverbetering*
- *Leefbaarheid in de wijk, nieuw en bestaand*

SPOOR
ZONE

'S-HERTOGENBOSCH

DENK MEE OVER DE TOEKOMST VAN HET

EKP TERREIN

Woon, werk of studeer je in de Bossche Spoorzone? Reis je via CS 's-Hertogenbosch? Of voel je je als Bossche bewoner of bedrijf betrokken bij de ontwikkeling van dit deel van de stad? Denk dan maandag 6 november mee over de toekomst van het EKP-terrein (voormalig expeditieknoppunt PostNL).

Een eerste stap in de doorontwikkeling van de Bossche Spoorzone!

In het verleden zijn er veel ideeën geweest over de aanpak van het EKP-terrein. Sommige daarvan zijn nog steeds inspirerend. Er zijn ook nieuwe kansen en uitdagingen die we samen met jou willen verkennen.

Dit doen we aan de hand van de volgende thema's:

- Welke mix van **Wonen en Werken** is interessant op het EKP-terrein?
- Welke kwaliteit hebben we voor ogen voor de **openbare ruimte**?
- Hoe zorgen we dat het gebied **bereikbaar** blijft?
- Welke kansen zijn er op het gebied van **duurzaamheid, milieu en energie**?

WIL JE ONS ALVAST INSPIREREN MET JOUW IDEE?

Surf dan naar: www.menti.com en vul de volgende code in: **646082**

Geef kort en bondig aan welke kansen jij ziet voor de toekomst van het EKP-terrein.

TIP

TIJDENS DE SESSIE KUN
JE MET JE MOBIELTJE
STEMMEN

WANNEER?

Maandag 6 november

HOE LAAT?

Inloop: 19.00 uur
Start: 19.15 uur
Einde: ca 21.00 uur

WAAR?

EKP-gebouw
Parallelweg 21-23
's-Hertogenbosch

BEN JE ERBIJ?

www.menti.com en vul de volgende code in:

481066

