

Structuurontwerp BBS Boschveld

Van vlekkenplan naar structuurontwerp



Van gedachte naar een concreet bouwplan

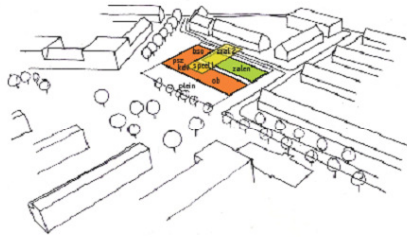
De weg naar een concreet bouwplan verloopt in een aantal fases:

- **Initiatiefase**
 - analyseren behoefte
 - Stedenbouwkundige kaders
 - opstellen programma van eisen
- **Ontwerpfase**
 - Vlekkenplan (schetsplan)
 - Structuurontwerp
 - Voorlopig ontwerp
 - Definitief ontwerp
- **Bouwfase**
 - Bestek en tekening
 - Aanbesteding
 - Gunning
 - Uitvoering
 - oplevering
- **gebruiksfase**

Lekker wonen voor iedereen

Vlekkenplan (plaatsen van functies en gebruikers)

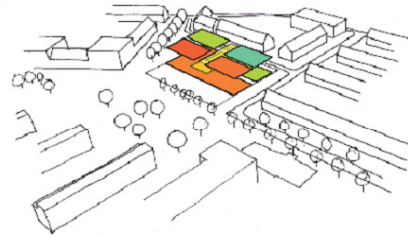
Programma



- kindcentrum
- buurthuis
- hart (zaal 2 en speelokaal)

BEGANE GROND

- buurthuis op zuidoosthoek
- kindcentrum aan het plein
- speelokaal en zaal 2 in het hart

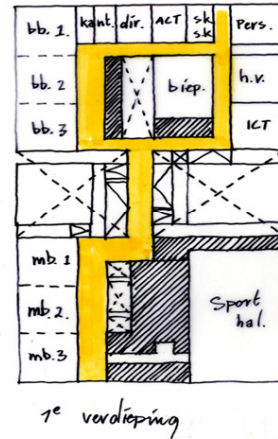
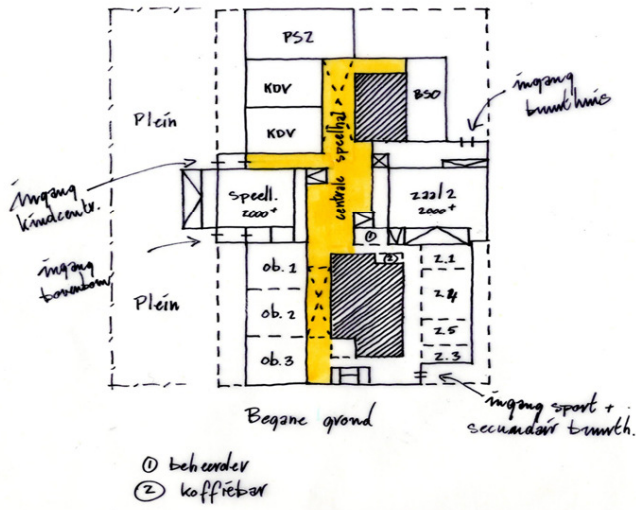


- middenbouw
- bovenbouw
- bibliotheek/hv/ICT
- sport

VERDIEPING

- sporthal boven zalencentrum
- bibliotheek, handvaardigheid en ICT boven BSO
- middenbouw en bovenbouw aan pleinzijde

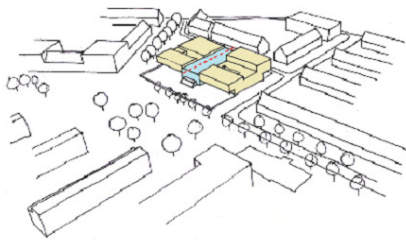
Vlekkenplan (Past het PvE in het bouwplot?)



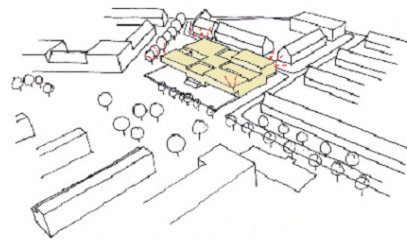
BVO Begane grond 1665
 1e verdieping 1579

 3244 m²

Structuurontwerp (vlekkenplan wordt 3-dimensionaal)

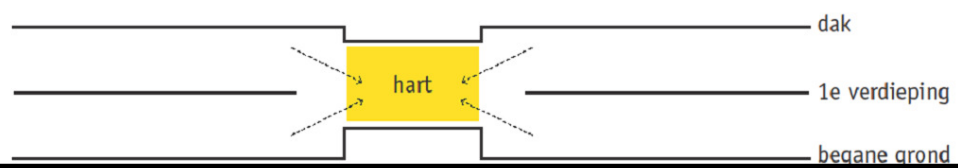
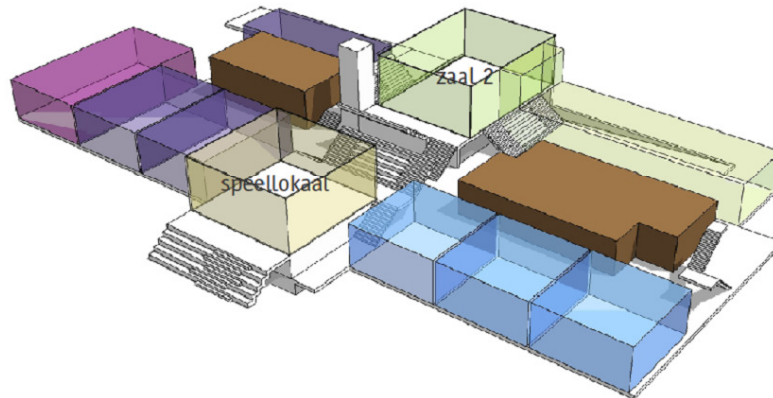


- centrale zone splitst bouwmassa
- centrale zone vormt hart van het gebouw
- vides zorgen voor daglicht tot in het hart van het gebouw

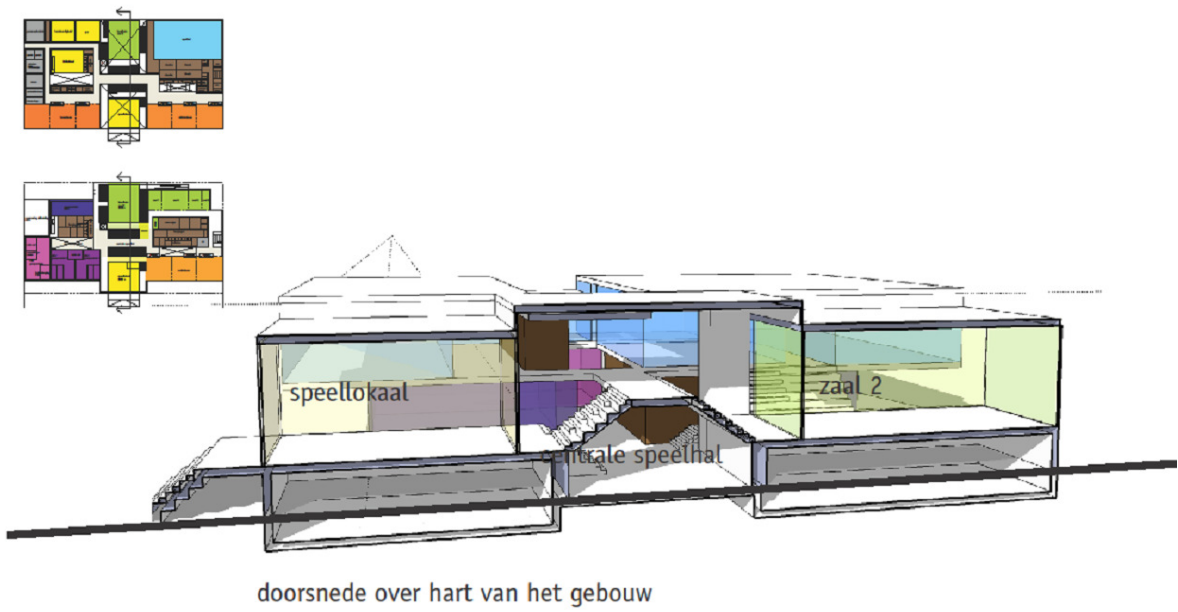


- alzijdige bouwmassa
- taillering op maaiveld

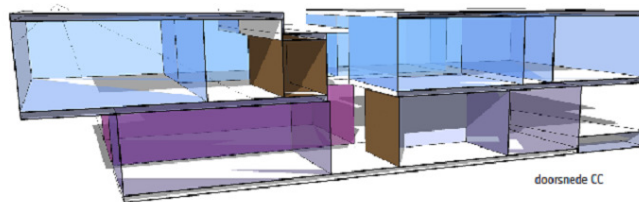
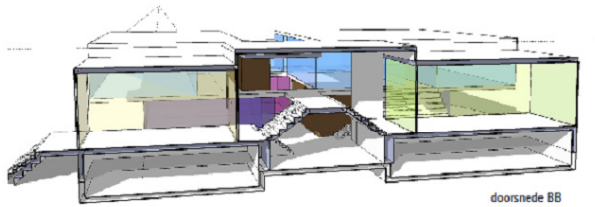
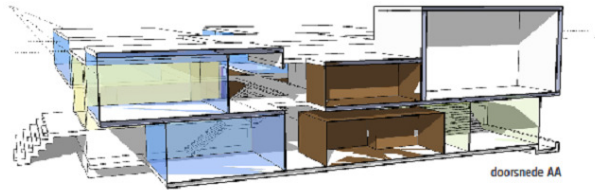
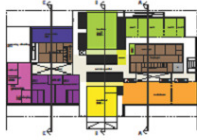
Basis gedachte (ruimtelijk concept)



ruimtelijk concept



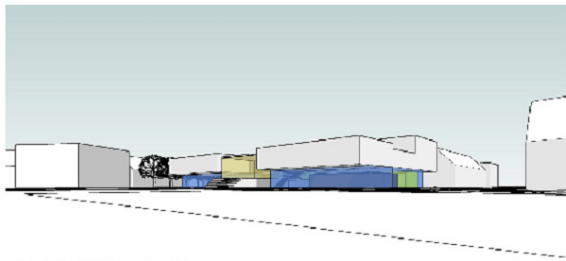
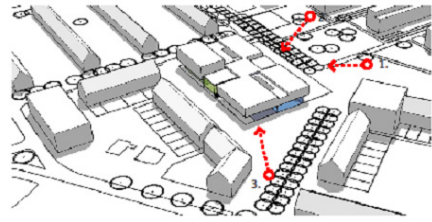
Doorsnedes



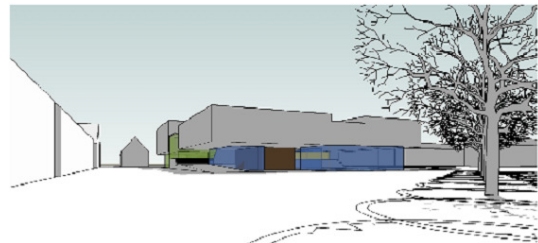
Beelden ooghoogte



1. zicht vanuit park op schoolzijde



2. zicht vanuit park op schoolzijde



3. zicht vanaf pleintje op entree buurthuis

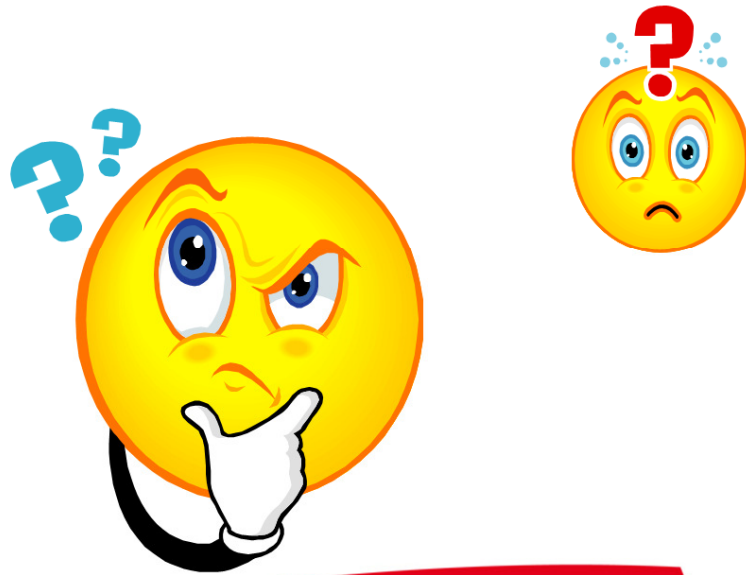
Vervolg ontwerpfase

- **Werken naar het voorlopig ontwerp**
 - Afstemmen en fijnschaven van het structuurontwerp
 - Concreet invullen van de gekozen vlekken
 - Het ontwerpen van de ruimten
 - Constructief en compartimentering
 - Eerste materiaalkeuze
 - Bewaken financiële en praktische (o.a. stedenbouwkundige) kaders
- **In het proces**
 - Met projectgroep
 - Afzonderlijk met gebruikers en architect
 - Presenteren aan Klankbordgroep
 - Besluit in stuurgroep

Lekker wonen voor iedereen



Vragen



Lekker wonen voor iedereen

