

# SPOORZONE 'S-HERTOGENBOSCH

PVE HERINRICHTING LANDTONG INDUSTRIEHAVEN

SECTOR STADSONTWIKKELING D.D. AUGUSTUS 2019

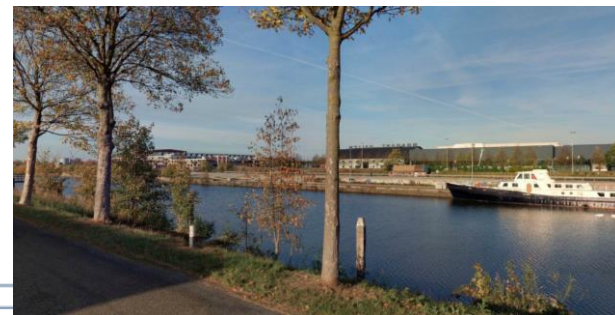
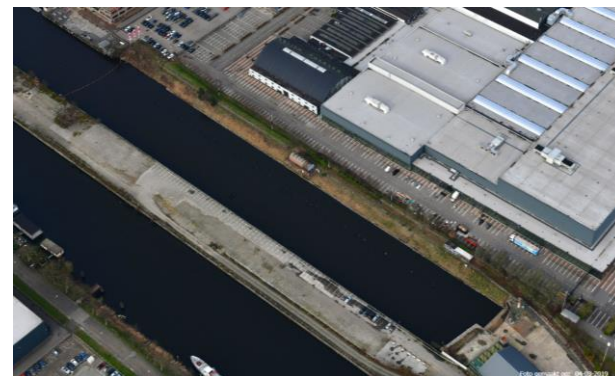


'S-HERTOGENBOSCH

## Dit programma van eisen geeft een overzicht weer van de belangrijkste ruimtelijk-functionele uitgangspunten voor een toekomstige herinrichting van de landtong nabij de Industriehaven en Brabanthallen (BBH) / De Gruyter Fabriek (DGF).

### 3 onderdelen:

- Ten behoeve van de bereikbaarheid van de Brabanthallen/Congrescentrum 1931;
  - de realisatie van maximaal 900 parkeerplaatsen op de landtong en een gedeelte van de noordelijke industriehaven aansluitend op het Brabanthallenterrein;
  - Een tweede ontsluiting op de Oude Engelseweg;
- Vergroening van het complex door;
  - een groene inrichting van de kop van de landtong bedoeld als hoogwaardige verblijfsruimte;
  - te benutten door BBH in verband met door haar georganiseerde evenementen, beurzen en sportieve en toeristisch-recreatieve bijeenkomsten;
  - voor publiek beperkt openbaar toegankelijk;
  - vergroening van voornoemde parkeerterreinen
- Realisatie van een langzaam verkeersverbinding van Paardskerkhofweg naar De Gruyter Fabriek voor publiek beperkt openbaar toegankelijk.



## BRABANTHALLEN - DE GRUYTERFABRIEK

Doorontwikkeling plaatsgevonden: o.a. clustering bedrijvigheid in DGF, nieuwe entree en overkapping Brabanthallen

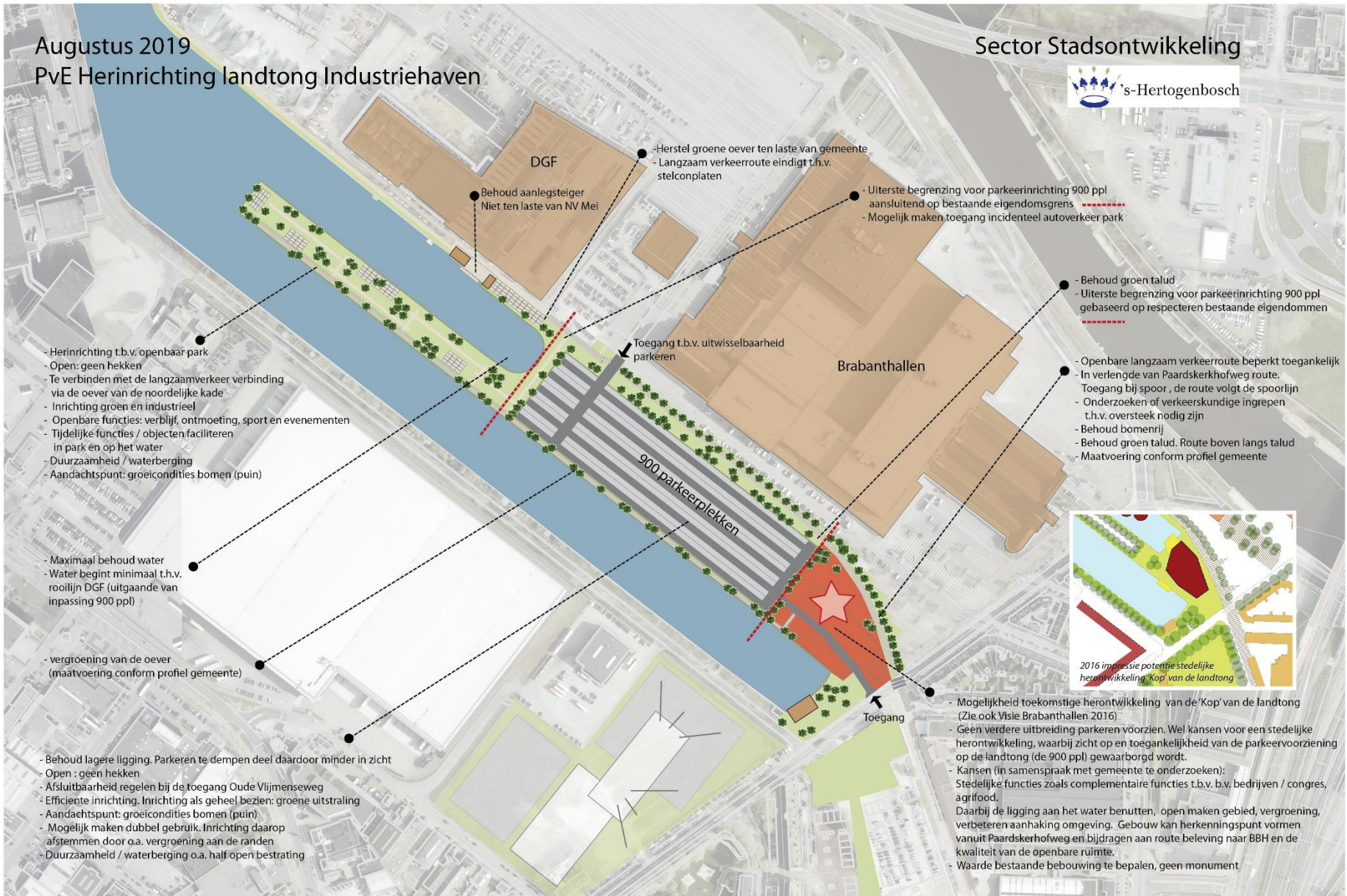
Nieuwe stappen:

- Bereikbaarheid / parkeren Brabanthallen
- Verbetering aanhaking op de omgeving voor langzaam verkeer
- Opwaardering van de openbare ruimte



# Augustus 2019 PvE Herinrichting landtong Industriebaven

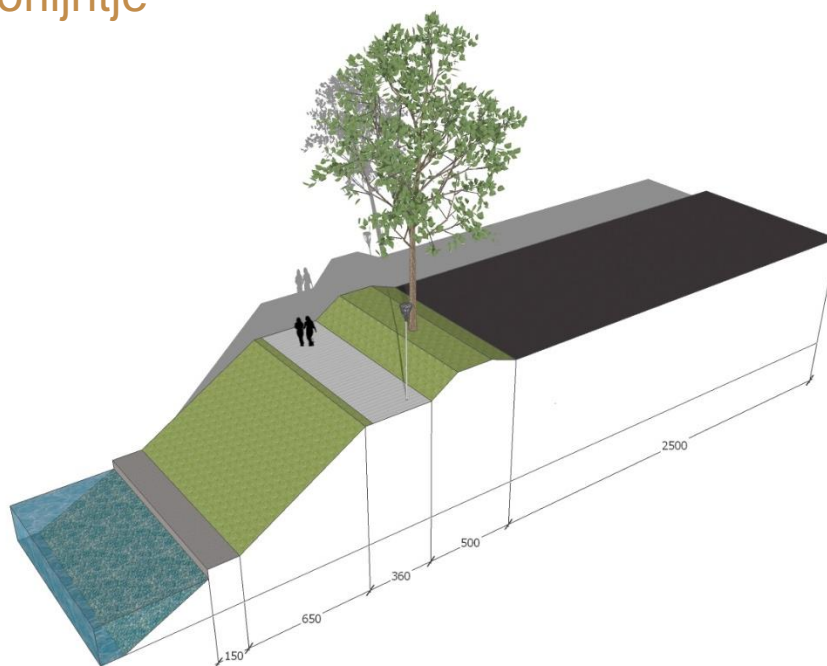
Sector Stadsontwikkeling



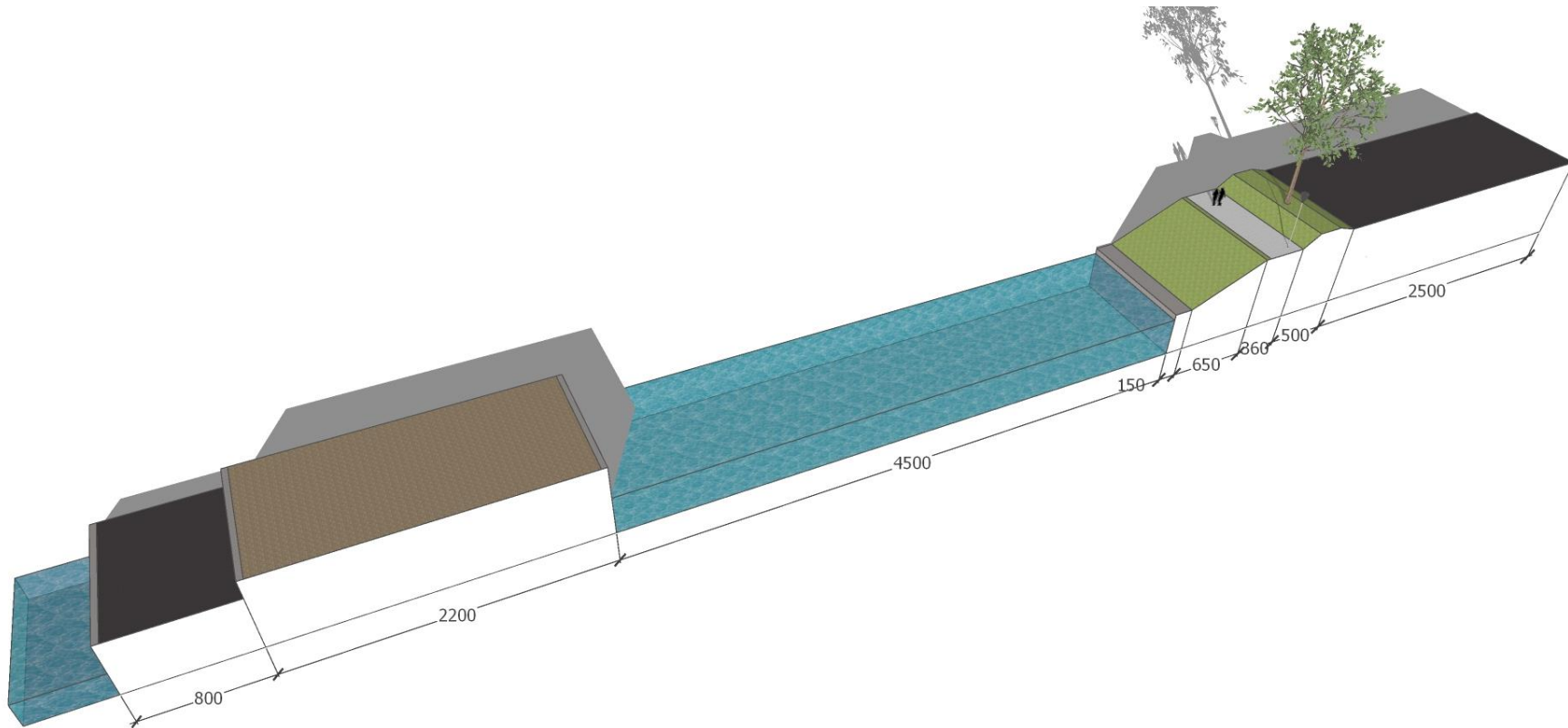
- Herstel groene oever ten laste van gemeente
- Langzaam verkeerroute eindigt t.h.v. stelconplaten
- Uiterste begrenzing voor parkeerinrichting 900 ppl aansluitend op bestaande eigendomsgrens
- Mogelijk maken toegang incidenteel autoverkeer park
- Behoud groen talud
- Uiterste begrenzing voor parkeerinrichting 900 ppl gebaseerd op respecteren bestaande eigendommen
- Behoud aanlegsteiger Niet ten laste van NV Mei
- Herinrichting t.b.v. openbaar park
- Open: geen hekken
- Te verbinden met de langzaamverkeer verbinding via de oever van de noordelijke kade
- Inrichting groen en industrieel
- Openbare functies: verblijf, ontmoeting, sport en evenementen
- Tijdelijke functies / objecten faciliteren in park en op het water
- Duurzaamheid / waterberging
- Aandachtspunt: groeiconditie bomen (puin)
- Openbare langzaam verkeerroute beperkt toegankelijk
- In verlengde van Paardskerhofweg route. Toegang bij spoor, de route volgt de spoorlijn
- Onderzoeken of verkeerskundige ingrepen t.h.v. overstek nodig zijn
- Behoud bomenrij
- Behoud groen talud. Route boven langs talud
- Maatvoering conform profiel gemeente
- Maximaal behoud water
- Water begint minimaal t.h.v. rooilijn DGF (uitgaande van inpassing 900 ppl)
- vergroening van de oever (maatvoering conform profiel gemeente)
- Mogelijkheid toekomstige herontwikkeling van de 'Kop' van de landtong (Zie ook Visie Brabanthallen 2016)
- Geen verdere uitbreiding parkeren voorzien. Wel kansen voor een stedelijke herontwikkeling, waarbij zicht op en toegankelijkheid van de parkeervoorziening op de landtong (de 900 ppl) gewaarborgd wordt.
- Kansen (in samenspraak met gemeente te onderzoeken): Stedelijke functies zoals complementaire functies t.b.v. b.v. bedrijven / congres, agrifood.
- Daarbij de ligging aan het water benutten, open maken gebied, vergroening, verbeteren aanhaking omgeving. Gebouw kan herkenningspunt vormen vanuit Paardskerhofweg en bijdragen aan route beleving naar BBH en de kwaliteit van de openbare ruimte.
- Waarde bestaande bebouwing te bepalen, geen monument
- Toegang t.b.v. uitwisselbaarheid parkeren
- 900 parkeerplekken
- Toegang
- Behoud lagere ligging. Parkeren te dempen deel daardoor minder in zicht
- Open : geen hekken
- Afsluitbaarheid regelen bij de toegang Oude Vlijmenseweg
- Efficiënte inrichting. Inrichting als geheel bezien: groene uitstraling
- Aandachtspunt: groeiconditie bomen (puin)
- Mogelijk maken dubbel gebruik. Inrichting daarop afstemmen door o.a. vergroening aan de randen
- Duurzaamheid / waterberging o.a. half open bestrating

# Profielen langzaam verkeer route Paardskerkhofweg - DGF

Toekomstig profiel  
route volgt spoorlijntje



# Dwarsdoorsnede industriehaven



# Dwarsdoorsnede demping deel industriehaven

Inclusief profielen langzaam verkeer route



# Referenties inrichting parkeerterrein en park



- vergroening
- gebruik van het water
- leggen van verbindingen over het water





## Groene oever





vergroening & aansluiten  
bij industrieel karakter van de omgeving



# Verblijf, ontmoeting aan het water



# Routes, wayfinding





Half open (gras)  
bestrating  
in combinatie met groen  
aan de randen



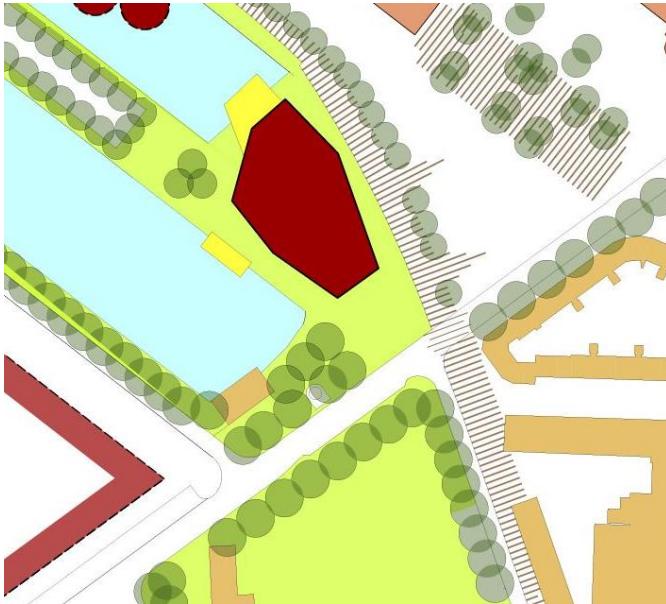


- Pop up / tijdelijke objecten
- Sport
- Slimme buitenruimte
- Kunst / exposities op water



## HERONTWIKKELING KOP LANDTONG (LANGE TERMIJN)

- Uit: visie industriehaven d.d. 2016.
- Impressie potentie stedelijke herontwikkeling
- Kansen (in samenspraak met gemeente te onderzoeken) complementaire functies zoals t.b.v. bedrijven / congres, agrifood, ligging aan water
- Gebouw kan herkenningspunt vormen vanuit Paardskerkhofweg en bijdragen aan route beleving naar BBH en de kwaliteit van de openbare ruimte.





# SPOORZONE 'S-HERTOGENBOSCH



'S-HERTOGENBOSCH